

見積参考資料

工事名 R2馬耕 経営体 沼田 ほ場整備工
事(2)

◇経費情報◇

工種区分	ほ場整備工事
単価地区	美馬1
施工地域区分	中山間地域
前金支出割合	35%を超え 40%以下の場合
契約保証	金銭的保証を必要とする場合
現場環境改善費	計上しない

注意

◎「見積参考資料」は入札参加者の迅速で適正な工事費の見積りのための一資料であり、請負契約を拘束するものではない。

※本工事の積算は、令和2年8月15日以降に適用する土地改良工事積算基準 令和2年度 に基づいている。

事業名	経営体育成基盤整備事業 沼田 地区
工事名	R 2馬耕 経営体 沼田 ほ場整備工事 (2)

項目名	内容
事業主体名	西部総合県民局農林水産部 (美馬)
事業名	経営体育成基盤整備事業
地区名	沼田 地区
工事名	R 2馬耕 経営体 沼田 ほ場整備工事 (2)
施工場所	美馬市美馬町沼田
工事番号	
工事区分	
積算区分	当初積算
地域区分	徳島県
地区区分	美馬 1
工期	
積算体系年月	令和 2 年 8 月
単価期適用年月	令和 2 年 8 月 A
歩掛期適用年番号	
電力会社名	

事業名	経営体育成基盤整備事業 沼田 地区
工事名	R 2馬耕 経営体 沼田 ほ場整備工事(2)

項目名	内容
工事名	
工事区分	
積算区分	
積算体系区分	【一般土木工事】
工種区分	ほ場整備工事
工種体系区分	
工事工種体系年番号	
契約保証費	
前払金支出割合	35%を超え40%以下
電力区分	低圧・業者持・1年未満
週休2日補正	補正なし
熱中症対策補正(現場管理費)	0.00%
施工地域区分	中山間地域
現場環境改善費の計上	しない

事業名	経営体育成基盤整備事業 沼田 地区
工事名	R2馬耕 経営体 沼田 ほ場整備工事(2)

項目名	数量	単位	金額	備考
1 工事価格				
2 ・工事原価				
3 純工事費				
4 ・ ・直接工事費				
5 ・ ・ ・直接工事費(仮設工を除く)	1.000	式		
6 ・ ・間接工事費				
7 ・ ・ ・共通仮設費				
8 ・ ・ ・ ・運搬費~営繕費等				
9 ・ ・ ・ ・準備費	1.000	式		
10 ・ ・ ・現場管理費				
11 ・一般管理費等				

事業名	経営体育成基盤整備事業 沼田 地区
工事名	R2馬耕 経営体 沼田 ほ場整備工事（2）

工 種 名 称	数 量	単 位	金 額	備 考
直接工事費（仮設工を除く）内訳				
直接工事費（仮設工を除く）	1.000	式		
・整地工	1.000	式		
・ ・ 整地工	1.000	式		
・ ・ 整形仕上げ工 畦畔	1.000	式		
・ ・ 進入路工 一筆進入路工	1.000	式		
・ ・ 付帯工 一筆排水路工	1.000	式		
・ ・ 構造物取壊し工 無筋コンクリート	1.000	式		
・ ・ 構造物取壊し工 アスファルトコンクリート	1.000	式		
・用水路工（管水路）	1.000	式		
・ ・ 管水路工 管路土工	1.000	式		
・ ・ 管水路工 管体工	1.000	式		
・ ・ 管水路工 給水土工	1.000	式		
・ ・ 管水路工 給水工	1.000	式		

事業名	経営体育成基盤整備事業 沼田 地区
工事名	R 2馬耕 経営体 沼田 ほ場整備工事(2)

名称(規格)	数量	単位	単価	金額	備考
直接工事費(仮設工を除く)					
・整地工	1.000	式			
・・整地工	1.000	式			
表土扱い(ほ場整備工) はぎ取り戻し(表土はぎ+戻し+整地)	4.300	ha			単A B単 1号
基盤造成・畦畔築立 基盤切盛+畦畔築立+基盤整地	4.300	ha			単A B単 2号
雑物除去(ほ場整備工)	4.200	ha			単A B単 3号
耕起砕土	4.200	ha			単A B単 4号
合 計					
・・整形仕上げ工 畦畔	1.000	式			
法面整形	1,432.000	m ²			単A B単 5号
合 計					
・・進入路工 一筆進入路工	1.000	式			
法面整形	176.000	m ²			単A B単 6号
路体(築堤)盛土・埋戻	45.000	m ³			単A B単 7号
合 計					

事業名	経営体育成基盤整備事業 沼田 地区
工事名	R 2馬耕 経営体 沼田 ほ場整備工事(2)

名称(規格)	数量	単位	単価	金額	備考
・付帯工					
一筆排水路工	1.000	式			
田面排水口					単A
VU,200mm,直管(両差し口),4.0m管	14.000	箇所			B単 8号
田面排水口					単A
重圧管, 200,T-25,2.0m管	5.000	箇所			B単 9号
コンクリート分水槽据付					単A
据付,50kg以上80kg以下,無し	19.000	基			B単 10号
合 計					
・・構造物取壊し工					
無筋コンクリート	1.000	式			
コンクリート構造物取壊し					単A
制約無	503.000	m3			B単 11号
殻運搬	503.000	m3			単A
					B単 12号
殻運搬・処理(産業廃棄物処分費)	503.000	m3			単A
					B単 13号
合 計					
・・構造物取壊し工					
アスファルトコンクリート	1.000	式			
舗装版破碎	1,257.000	m ²			単A
					B単 14号
殻運搬	63.000	m3			単A
					B単 15号
殻運搬・処理(産業廃棄物処分費)	63.000	m3			単A
					B単 16号
合 計					

事業名	経営体育成基盤整備事業 沼田 地区
工事名	R 2馬耕 経営体 沼田 ほ場整備工事(2)

名称(規格)	数量	単位	単価	金額	備考
・用水路工(管水路)	1.000	式			
・・管水路工 管路土工	1.000	式			
耕地部 200	22.300	m			単A B単 17号
農道部 250	447.900	m			単A B単 18号
農道部 200	20.400	m			単A B単 19号
合 計					
・・管水路工 管体工	1.000	式			
硬質ポリ塩化ビニル管(RR管) VU 250	447.900	m			単A B単 20号
硬質ポリ塩化ビニル管(RR管) VU 200	20.400	m			単A B単 21号
硬質ポリ塩化ビニル管(TS管) VU 200	22.300	m			単A B単 22号
硬質ポリ塩化ビニル管VP・RR継手 90°エント 径250mm	2.000	個			単A B単 23号
硬質ポリ塩化ビニル管VP・RR継手 45°エント 径250mm	5.000	個			単A B単 24号
硬質ポリ塩化ビニル管VP・RR継手 11°1/4エント 径250mm	1.000	個			単A B単 25号
硬質ポリ塩化ビニル管VP・RR継手 5°5/8エント 径250mm	1.000	個			単A B単 26号
硬質ポリ塩化ビニル管VP・RR継手 45°エント 径200mm	1.000	個			単A B単 27号
硬質ポリ塩化ビニル管VP・RR継手 22°1/2エント 径200mm	1.000	個			単A B単 28号
塩ビ管用離脱防止金具 径250mm	15.000	個			単A B単 29号

事業名	経営体育成基盤整備事業 沼田 地区
工事名	R 2馬耕 経営体 沼田 ほ場整備工事(2)

名称(規格)	数量	単位	単価	金額	備考
塩ビ管用離脱防止金具 径200mm	3.000	個			単A B単 30号
FCD鑄鉄RR継手チ-ス 黒樹脂塗装 離脱防止内蔵型 250×100	13.000	個			単A B単 31号
FCD鑄鉄RR継手チ-ス 黒樹脂塗装 離脱防止内蔵型 200×75	2.000	個			単A B単 32号
F C D 鑄鉄 R R 継手片落ち管 黒樹脂塗装 離脱防止内蔵型 250×200	1.000	個			単A B単 33号
制水弁 250	1.000	箇所			単A B単 34号
制水弁室工 200 ~ 400 H=0.9m	1.000	箇所			単A B単 35号
合 計					
・・管水路工 給水土工	1.000	式			
耕地部 VU 50	0.500	m			単A B単 36号
既設道部 50	3.000	m			単A B単 37号
農道部 VU 75	22.000	m			単A B単 38号
農道部 VU 50	27.000	m			単A B単 39号
合 計					
・・管水路工 給水工	1.000	式			
硬質ポリ塩化ビニル管(TS管) VU 75	22.000	m			単A B単 40号
硬質ポリ塩化ビニル管(TS管) VU 50	30.500	m			単A B単 41号

事業名	経営体育成基盤整備事業 沼田 地区
工事名	R 2馬耕 経営体 沼田 ほ場整備工事(2)

名称(規格)	数量	単位	単価	金額	備考
自動給水栓 75	11.000	基			単A B単 42号
自動給水栓付帯設備据付 75	8.000	基			単A B単 43号
自動給水栓 50	16.000	基			単A B単 44号
自動給水栓付帯設備据付 50	13.000	基			単A B単 45号
水道用硬質ポリ塩化ビニル管継手(TS継手) 径違ツツ 100×75	14.000	個			単A B単 46号
水道用硬質ポリ塩化ビニル管継手(TS継手) 径違ツツ 75×50	9.000	個			単A B単 47号
水道用硬質ポリ塩化ビニル管継手(TS継手) 45°ﾊﾞﾝﾄﾞ 径50	4.000	個			単A B単 48号
合 計					
・排水路工	1.000	式			
・・作業土工	1.000	式			
掘削	170.000	m3			単A B単 49号
床掘り	462.000	m3			単A B単 50号
基面整正	388.000	m ²			単A B単 51号
埋戻	528.000	m3			単A B単 52号
盛土	171.000	m3			単A B単 53号
合 計					

事業名	経営体育成基盤整備事業 沼田 地区
工事名	R 2馬耕 経営体 沼田 ほ場整備工事(2)

名称(規格)	数量	単位	単価	金額	備考
・・整形仕上げ工					
	1.000	式			
法面整形	492.000	m ²			単A B単 54号
法面整形	793.000	m ²			単A B単 55号
合 計					
・・付帯工					
	1.000	式			
鉄筋コンクリート大型フリューム 250*250	154.200	m			単A B単 56号
鉄筋コンクリート大型フリューム 300*300	10.600	m			単A B単 57号
鉄筋コンクリート大型フリューム 350*350	147.300	m			単A B単 58号
鉄筋コンクリート大型フリューム 900*1200	140.300	m			単A B単 59号
重圧管 600	6.000	m			単A B単 60号
重圧管 700	7.000	m			単A B単 61号
重圧管 800	56.000	m			単A B単 62号
ヒューム管 700	6.000	m			単A B単 63号
現場打集水桝 1000型	1.000	箇所			単A B単 64号
現場打取合工(止コン含む) 1型	1.000	箇所			単A B単 65号
現場打取合工(止コン含む) 2型	2.000	箇所			単A B単 66号
現場打取合工(止コン含む) 3型	1.000	箇所			単A B単 67号

事業名	経営体育成基盤整備事業 沼田 地区
工事名	R 2馬耕 経営体 沼田 ほ場整備工事(2)

名称(規格)	数量	単位	単価	金額	備考
現場打取合工 12型	1.000	箇所			単A B単 68号
合 計					
・道路工	1.000	式			
・ ・路体盛土工	1.000	式			
路体(築堤)盛土・埋戻	2,277.000	m3			単A B単 69号
合 計					
・ ・整形仕上げ工	1.000	式			
法面整形	1,239.000	m ²			単A B単 70号
合 計					
・ ・アスファルト舗装工 上層路盤工のみ	1.000	式			
上層路盤(車道・路肩部)	1,865.000	m ²			単A B単 71号
合 計					
・ ・砂利舗装工	1.000	式			
敷砂利	1,188.000	m ²			単A B単 72号

事業名	経営体育成基盤整備事業 沼田 地区
工事名	R2馬耕 経営体 沼田 ほ場整備工事(2)

コード	名称(規格)	数量	単位	単価	金額	備考
	*** B単 - 1号 ***					
	表土扱い(ほ場整備工) はぎ取り戻し(表土はぎ+戻し+整地)		ha		1.000 ha	当たり算出
	ほ場整備工(表土扱い) はぎ取り戻し(表土はぎ),0.21ha,0.006,はぎ取り戻し工法(少ない),15cm,	1.000	ha			S単 70号
	ほ場整備工(表土扱い) はぎ取り戻し(表土戻し+整地),0.21ha,0.006,はぎ取り戻し工法(少ない),15cm	1.000	ha			S単 71号
	合計					
	単価					
	*** B単 - 2号 ***					
	基盤造成・畦畔築立 基盤切盛+畦畔築立+基盤整地		ha		1.000 ha	当たり算出
	ほ場整備工(基盤造成・畦畔築立) 基盤切盛+畦畔築立+基盤整地,0.21ha,0.006,1.00,砂・砂質土,少ない,	1.000	ha			S単 72号
	合計					
	単価					
	*** B単 - 3号 ***					
	雑物除去(ほ場整備工)		ha		1.000 ha	当たり算出
	水田ほ場整備雑物除去工 既耕地,5.0(m3/ha)程度	1.000	ha			S単 73号
	合計					

事業名	経営体育成基盤整備事業 沼田 地区
工事名	R 2馬耕 経営体 沼田 ほ場整備工事(2)

コード	名称(規格)	数量	単位	単価	金額	備考
	単 価					
	*** B単 - 4号 ***					
	耕起砕土		ha		1.000 ha	当たり算出
	耕起砕土(直装式ロータリ) 耕起作業,良好,38m,56m,2回掛,乾燥,砂質土,0~4° 未満	1.000	ha			S単 74号
	合 計					
	単 価					
	*** B単 - 5号 ***					
	法面整形		m ²		1.000 m ²	当たり算出
	SP 法面整形 盛土部,無し,無し,ㄠ質土、砂及び砂質土、粘性土、	1.000	m ²			S単 85号
	合 計					
	単 価					
	*** B単 - 6号 ***					
	法面整形		m ²		1.000 m ²	当たり算出
	SP 法面整形 盛土部,無し,無し,ㄠ質土、砂及び砂質土、粘性土、	1.000	m ²			S単 85号
	合 計					

事業名	経営体育成基盤整備事業 沼田 地区
工事名	R2馬耕 経営体 沼田 ほ場整備工事(2)

コード	名称(規格)	数量	単位	単価	金額	備考
	単 価					
	*** B単 - 7号 ***					
	路体(築堤)盛土・埋戻		m3		1.000 m3	当たり算出
	SP 路体(築堤)盛土・埋戻 4.0m以上,10,000m3未満,無し,	1.000	m3			S単 83号
	合 計					
	単 価					
	*** B単 - 8号 ***					
	田面排水口 VU,200mm,直管(両差し口),4.0m管		箇所		10.000 箇所	当たり算出
	硬質ポリ塩化ビニル管人力布設 VU,200mm,直管(両差し口),4.0m管	10.000	m			S単 59号
	人力土工(盛土・埋戻) 砂・砂質土,埋戻,はね付け+まき出し,タンバ()	5.800	m3			S単 1号
	SP 床掘り 土砂,上記以外(小規模),-, -	6.200	m3			S単 81号
	SP 基面整正 基面整正	2.200	m ²			S単 84号
	合 計					
	単 価					
	*** B単 - 9号 ***					

事業名	経営体育成基盤整備事業 沼田 地区
工事名	R 2馬耕 経営体 沼田 ほ場整備工事(2)

コード	名称(規格)	数量	単位	単価	金額	備考
	田面排水口 重圧管, 200,T-25,2.0m管		箇所		10.000 箇所	当たり算出
	重圧管 T-25 径 200mm 長2.0m,,	35.000	本			S単 10号
	鉄筋コンクリート台付管据付 150 ~ 300	70.000	m			T単 1号
	合計					
	単価					
	*** B単 - 10号 ***					
	コンクリート分水槽据付 据付,50kg以上80kg以下,無し		基		1.000 基	当たり算出
	SP コンクリート分水槽据付 据付,50kg以上80kg以下,無し,	1.000	基			S単 94号
	排水堰(田面排水用) 蓋含む	1.000	個			
	合計					
	単価					
	*** B単 - 11号 ***					
	コンクリート構造物取壊し 制約無		m3		1.000 m3	当たり算出
	【構造物取壊し】 無筋,制約無,機械,昼間,しない,4週6休未滿(補正なし)	1.000	m3			S単 54号
	合計					
	単価					

事業名	経営体育成基盤整備事業 沼田 地区
工事名	R2馬耕 経営体 沼田 ほ場整備工事(2)

コード	名称(規格)	数量	単位	単価	金額	備考
	*** B単 - 12号 ***					
	殻運搬		m3		1.000 m3	当たり算出
	SP 殻運搬 コンクリート構造物とこわし,機械積込,無し,5.5km以下,	1.000	m3			S単 88号
	合計					
	単価					
	*** B単 - 13号 ***					
	殻運搬・処理(産業廃棄物処分費)		m3		1.000 m3	当たり算出
	建設廃材 無筋コンクリート廃材	1.000	m3			S単 50号
	合計					
	単価					
	*** B単 - 14号 ***					
	舗装版破碎		m ²		1.000 m ²	当たり算出
	SP 舗装版破碎 アスファルト舗装版,無し,不要,15cm以下,-,有り,	1.000	m ²			S単 90号
	合計					
	単価					

事業名	経営体育成基盤整備事業 沼田 地区
工事名	R2馬耕 経営体 沼田 ほ場整備工事(2)

コード	名称(規格)	数量	単位	単価	金額	備考
	*** B単 - 15号 ***					
	殻運搬		m3		1.000 m3	当たり算出
	SP 殻運搬 舗装版破碎,機械積込(舗装版厚15cm以下),無し,6.5km以下,	1.000	m3			S単 89号
	合計					
	単価					
	*** B単 - 16号 ***					
	殻運搬・処理(産業廃棄物処分費)		m3		1.000 m3	当たり算出
	建設廃材 アスファルトコンクリート廃材	1.000	m3			S単 51号
	合計					
	単価					
	*** B単 - 17号 ***					
	耕地部 200		m		10.000 m	当たり算出
	SP 掘削 土砂,上記以外(小規模),-, -, -, 標準, -, -, -	4.200	m3			S単 77号
	整形工(人力荒仕上げ) 土砂	5.000	m ²			S単 4号
	SP 積込(ルーズ) 土砂,小規模(標準)	4.300	m3			S単 79号

事業名	経営体育成基盤整備事業 沼田 地区
工事名	R 2馬耕 経営体 沼田 ほ場整備工事(2)

コード	名称(規格)	数量	単位	単価	金額	備考
	人力土工(盛土・埋戻) 砂・砂質土,埋戻,まき出し,振動コバ ^o ク()	3.900	m3			S単 2号
	合計					
	単価					
	*** B単 - 18号 ***					
	農道部 250		m		10.000 m	当たり算出
	SP 掘削 土砂,上記以外(小規模),-, -, -, 標準, -, -, -	11.400	m3			S単 77号
	整形工(人力荒仕上げ) 土砂	5.400	m ²			S単 4号
	<砂基礎>					
	パイプライン基礎 砂・砂質土,再生砂,山積0.28m3(平積0.20m3),振動コバ ^o ク,区分 ,なし,	2.100	m3			S単 58号
	<管体保護砂>					
	再生砂	1.200	m3			S単 12号
	SP 積込(ルーズ) 土砂,小規模(標準)	1.200	m3			S単 79号
	人力土工(盛土・埋戻) 砂・砂質土,埋戻,まき出し,振動コバ ^o ク()	1.100	m3			S単 2号
	<流用土>					
	SP 積込(ルーズ) 土砂,小規模(標準)	7.600	m3			S単 79号
	人力土工(盛土・埋戻) 砂・砂質土,埋戻,まき出し,振動コバ ^o ク()	6.900	m3			S単 2号
	合計					

事業名	経営体育成基盤整備事業 沼田 地区
工事名	R 2馬耕 経営体 沼田 ほ場整備工事(2)

コード	名称(規格)	数量	単位	単価	金額	備考
	単 価					
	*** B単 - 19号 ***					
	農道部 200		m		10.000 m	当たり算出
	SP 掘削 土砂,上記以外(小規模),-, -, -, 標準, -, -, -	8.600	m ³			S単 77号
	整形工(人力荒仕上げ) 土砂	4.600	m ²			S単 4号
	<砂基礎>					
	パイプライン基礎 砂・砂質土,再生砂,山積0.28m ³ (平積0.20m ³),振動コパ°ク,区分 ,なし,	1.300	m ³			S単 58号
	<管体保護砂>					
	再生砂	1.000	m ³			S単 12号
	SP 積込(ルーズ) 土砂,小規模(標準)	1.000	m ³			S単 79号
	人力土工(盛土・埋戻) 砂・砂質土,埋戻,まき出し,振動コパ°ク()	0.900	m ³			S単 2号
	<流用土>					
	SP 積込(ルーズ) 土砂,小規模(標準)	6.600	m ³			S単 79号
	人力土工(盛土・埋戻) 砂・砂質土,埋戻,まき出し,振動コパ°ク()	6.000	m ³			S単 2号
	合 計					
	単 価					

事業名	経営体育成基盤整備事業 沼田 地区
工事名	R2馬耕 経営体 沼田 ほ場整備工事(2)

コード	名称(規格)	数量	単位	単価	金額	備考
	*** B単 - 20号 ***					
	硬質ポリ塩化ビニル管(RR管) VU 250		m		1.000 m	当たり算出
	硬質ポリ塩化ビニル管機械布設 VU,250mm,RR管,5.0m管,	1.000	m			S単 64号
	合計					
	単価					
	*** B単 - 21号 ***					
	硬質ポリ塩化ビニル管(RR管) VU 200		m		1.000 m	当たり算出
	硬質ポリ塩化ビニル管人力布設 VU,200mm,RR管,5.0m管	1.000	m			S単 60号
	合計					
	単価					
	*** B単 - 22号 ***					
	硬質ポリ塩化ビニル管(TS管) VU 200		m		1.000 m	当たり算出
	硬質ポリ塩化ビニル管人力布設 VU,200mm,片受直管型-フ付,4.0m管	1.000	m			S単 61号
	合計					
	単価					

事業名	経営体育成基盤整備事業 沼田 地区
工事名	R 2馬耕 経営体 沼田 ほ場整備工事(2)

コード	名称(規格)	数量	単位	単価	金額	備考
	*** B単 - 23号 ***					
	硬質ポリ塩化ビニル管VP・RR継手 90°バンド 径250mm		個		1.000	個 当たり算出
	硬質ポリ塩化ビニル管VP・RR継手(農水用) 90°バンド 径250mm,,	1.000	個			S単 13号
	合計					
	単価					
	*** B単 - 24号 ***					
	硬質ポリ塩化ビニル管VP・RR継手 45°バンド 径250mm		個		1.000	個 当たり算出
	硬質ポリ塩化ビニル管VP・RR継手(農水用) 45°バンド 径250mm,,	1.000	個			S単 14号
	合計					
	単価					
	*** B単 - 25号 ***					
	硬質ポリ塩化ビニル管VP・RR継手 11°1/4バンド 径250mm		個		1.000	個 当たり算出
	硬質ポリ塩化ビニル管VP・RR継手(農水用) 11°1/4バンド 径250mm,,	1.000	個			S単 15号
	合計					
	単価					

事業名	経営体育成基盤整備事業 沼田 地区
工事名	R 2馬耕 経営体 沼田 ほ場整備工事(2)

コード	名称(規格)	数量	単位	単価	金額	備考
	*** B単 - 26号 ***					
	硬質ポリ塩化ビニル管VP・RR継手 5° 5/8インチ 径250mm		個		1.000 個	当たり算出
	硬質ポリ塩化ビニル管VP・RR継手(農水用) 5° 5/8インチ 径250mm,,	1.000	個			S単 16号
	合計					
	単価					
	*** B単 - 27号 ***					
	硬質ポリ塩化ビニル管VP・RR継手 45° 1/2インチ 径200mm		個		1.000 個	当たり算出
	硬質ポリ塩化ビニル管VP・RR継手(水道用) 45° 1/2インチ 径200mm,,	1.000	個			S単 17号
	合計					
	単価					
	*** B単 - 28号 ***					
	硬質ポリ塩化ビニル管VP・RR継手 22° 1/2インチ 径200mm		個		1.000 個	当たり算出
	硬質ポリ塩化ビニル管VP・RR継手(水道用) 22° 1/2インチ 径200mm,,	1.000	個			S単 18号
	合計					
	単価					

事業名	経営体育成基盤整備事業 沼田 地区
工事名	R 2馬耕 経営体 沼田 ほ場整備工事(2)

コード	名称(規格)	数量	単位	単価	金額	備考
	*** B単 - 29号 ***					
	塩ビ管用離脱防止金具 径250mm		個		1.000 個	当たり算出
	塩ビ管用離脱防止金具 径250mm,,	1.000	個			S単 19号
	合計					
	単価					
	*** B単 - 30号 ***					
	塩ビ管用離脱防止金具 径200mm		個		1.000 個	当たり算出
	塩ビ管用離脱防止金具 径200mm,,	1.000	個			S単 20号
	合計					
	単価					
	*** B単 - 31号 ***					
	FCD鋳鉄RR継手チ-ス 黒樹脂塗装 離脱防止内蔵型 250×100		個		1.000 個	当たり算出
	FC - RRメカ型T字管 250× 100 黒樹脂塗装 ストップ リング 付,,	1.000	個			S単 21号
	合計					
	単価					

事業名	経営体育成基盤整備事業 沼田 地区
工事名	R2馬耕 経営体 沼田 ほ場整備工事(2)

コード	名称(規格)	数量	単位	単価	金額	備考
	*** B単 - 32号 ***					
	FCD鑄鉄RR継手チーズ 黒樹脂塗装 離脱防止内蔵型 200×75		個		1.000	個 当たり算出
	FCD鑄鉄RR継手チーズ 黒樹脂塗装、ストップリング付 200mm×75mm,,	1.000	個			S単 22号
	合計					
	単価					
	*** B単 - 33号 ***					
	FCD鑄鉄RR継手片落ち管 黒樹脂塗装 離脱防止内蔵型 250×200		個		1.000	個 当たり算出
	FC-RRメカ型片落管 250×200 黒樹脂塗装 ストップリング付,,	1.000	個			S単 23号
	合計					
	単価					
	*** B単 - 34号 ***					
	制水弁 250		箇所		1.000	箇所 当たり算出
	制水弁人力据付 樹脂製,250mm	1.000	基			S単 67号
	塩ビ製仕切弁 キャップ式(上水用) 径250mm,,	1.000	個			S単 24号
	FCD鑄鉄MFジョイント 径250mm (ストップリング付)黒樹脂塗装,,	2.000	個			S単 25号
	ダクタイト鑄鉄管用接合部品 RFフランジ形 7.5K 径250,,	2.000	組			S単 26号

事業名	経営体育成基盤整備事業 沼田 地区
工事名	R 2馬耕 経営体 沼田 ほ場整備工事(2)

コード	名称(規格)	数量	単位	単価	金額	備考
	合計					
	単価					
	*** B単 - 35号 ***					
	制水弁室工 200 ~ 400 H=0.9m		箇所		1.000 箇所	当たり算出
	SP コンクリート分水槽据付 据付,80kgを超え200kg以下,無し,	1.000	基			S単 95号
	仕切弁室 蓋付枠 32,,	1.000	組			S単 27号
	仕切弁室 室 32 B 20,,	1.000	個			S単 28号
	仕切弁室 室 32 C,,	1.000	個			S単 29号
	仕切弁室 スラブ 100 (2枚1組),,	1.000	組			S単 30号
	合計					
	単価					
	*** B単 - 36号 ***					
	耕地部 VU 50		m		10.000 m	当たり算出
	SP 掘削 土砂,上記以外(小規模),-, -, -, 標準, -, -, -	3.100	m3			S単 77号
	整形工(人力荒仕上げ) 土砂	5.000	m ²			S単 4号
	SP 積込(ルーズ) 土砂,小規模(標準)	3.400	m3			S単 79号

事業名	経営体育成基盤整備事業 沼田 地区
工事名	R2馬耕 経営体 沼田 ほ場整備工事(2)

コード	名称(規格)	数量	単位	単価	金額	備考
	人力土工(盛土・埋戻) 砂・砂質土,埋戻,まき出し,振動コパ°々()	3.000	m3			S単 2号
	合計					
	単価					
	*** B単 - 37号 ***					
	既設道部 50		m		10.000 m	当たり算出
	< 舗装取壊 >					
	SP 舗装版切断 アスファルト舗装版,15cm以下,-,-	20.000	m			S単 91号
	SP 舗装版破碎 アスファルト舗装版,無し,不要,15cm以下,-,有り,	10.200	m ²			S単 90号
	SP 殻運搬 舗装版破碎,機械積込(舗装版厚15cm以下),無し,6.5km以下,	0.500	m3			S単 89号
	建設廃材 アスファルトコンクリート廃材	0.500	m3			S単 51号
	< 掘削 >					
	SP 掘削 土砂,上記以外(小規模),-,-,-,標準,-,-,-	5.800	m3			S単 77号
	整形工(人力荒仕上げ) 土砂	4.600	m ²			S単 4号
	< 砂基礎 >					
	パイプライン基礎 砂・砂質土,再生砂,山積0.28m3(平積0.20m3),振動コパ°々,区分 ,なし,	0.800	m3			S単 58号
	< 管体保護砂 >					
	再生砂	0.900	m3			S単 12号

事業名	経営体育成基盤整備事業 沼田 地区
工事名	R 2馬耕 経営体 沼田 ほ場整備工事(2)

コード	名称(規格)	数量	単位	単価	金額	備考
	SP 積込(ルーズ) 土砂,小規模(標準)	0.900	m3			S単 79号
	人力土工(盛土・埋戻) 砂・砂質土,埋戻,まき出し,振動コパ ^o ク() < 埋戻 >	0.800	m3			S単 2号
	SP 積込(ルーズ) 土砂,小規模(標準)	4.700	m3			S単 79号
	人力土工(盛土・埋戻) 砂・砂質土,埋戻,まき出し,振動コパ ^o ク() < 舗装復旧 >	4.200	m3			S単 2号
	SP 上層路盤(車道・路肩部) 路盤材,粒度調整碎石 M-30,-,1層施工,-,0mm,100mm,	10.200	m ²			S単 96号
	再生密粒度アスコン(13) 1.4m未満1層仕上厚50mm以下,各種(2.30以上2.40t/m3未満),密粒度アスコン(20),フ ライムコト PK-3,50mm,	10.200	m ²			S単 97号
	合 計					
	単 価					
	*** B単 - 38号 ***					
	農道部 VU 75		m		10.000 m	当たり算出
	SP 掘削 土砂,上記以外(小規模),-,-,-,標準,-,-,-	7.400	m3			S単 77号
	整形工(人力荒仕上げ) 土砂	4.600	m ²			S単 4号
	< 砂基礎 >					
	パイプライン基礎 砂・砂質土,再生砂,山積0.28m3(平積0.20m3),振動コパ ^o ク,区分 ,なし,	0.900	m3			S単 58号

事業名	経営体育成基盤整備事業 沼田 地区
工事名	R 2馬耕 経営体 沼田 ほ場整備工事(2)

コード	名称(規格)	数量	単位	単価	金額	備考
	<管体保護砂>					
	再生砂	0.900	m3			S単 12号
	SP 積込(ルーズ) 土砂,小規模(標準)	0.900	m3			S単 79号
	人力土工(盛土・埋戻) 砂・砂質土,埋戻,まき出し,振動コパ°ク()	0.900	m3			S単 2号
	<流用土>					
	SP 積込(ルーズ) 土砂,小規模(標準)	6.200	m3			S単 79号
	人力土工(盛土・埋戻) 砂・砂質土,埋戻,まき出し,振動コパ°ク()	5.600	m3			S単 2号
	合 計					
	単 価					
	*** B単 - 39号 ***					
	農道部 VU 50		m		10.000 m	当たり算出
	SP 掘削 土砂,上記以外(小規模),-, -, -, 標準, -, -, -	7.100	m3			S単 77号
	整形工(人力荒仕上げ) 土砂	4.600	m ²			S単 4号
	<砂基礎>					
	パイプライン基礎 砂・砂質土,再生砂,山積0.28m3(平積0.20m3),振動コパ°ク,区分 ,なし,	0.800	m3			S単 58号
	<管体保護砂>					
	再生砂	0.900	m3			S単 12号

事業名	経営体育成基盤整備事業 沼田 地区
工事名	R2馬耕 経営体 沼田 ほ場整備工事(2)

コード	名称(規格)	数量	単位	単価	金額	備考
	SP 積込(ルーズ) 土砂,小規模(標準)	0.900	m3			S単 79号
	人力土工(盛土・埋戻) 砂・砂質土,埋戻,まき出し,振動コパ ^o ク ^o () <流用土>	0.800	m3			S単 2号
	SP 積込(ルーズ) 土砂,小規模(標準)	6.100	m3			S単 79号
	人力土工(盛土・埋戻) 砂・砂質土,埋戻,まき出し,振動コパ ^o ク ^o ()	5.500	m3			S単 2号
	合 計					
	単 価					
	*** B単 - 40号 ***					
	硬質ポリ塩化ビニル管(TS管) VU 75		m		1.000 m	当たり算出
	硬質ポリ塩化ビニル管人力布設 VU,75mm,片受直管刈-フ ^o 付,4.0m管	1.000	m			S単 62号
	合 計					
	単 価					
	*** B単 - 41号 ***					
	硬質ポリ塩化ビニル管(TS管) VU 50		m		1.000 m	当たり算出
	硬質ポリ塩化ビニル管人力布設 VU,50mm,片受直管刈-フ ^o 付,4.0m管	1.000	m			S単 63号
	合 計					

事業名	経営体育成基盤整備事業 沼田 地区
工事名	R2馬耕 経営体 沼田 ほ場整備工事(2)

コード	名称(規格)	数量	単位	単価	金額	備考
	単 価					
	*** B単 - 42号 ***					
	自動給水栓 75		基		10.000	基 当たり算出
	自動給水栓 75,,	10.000	基			S単 31号
	合 計					
	単 価					
	*** B単 - 43号 ***					
	自動給水栓付帯設備据付 75		基		10.000	基 当たり算出
	小バルブ類人力据付 2(50A)	10.000	個			S単 68号
	SP コンクリート分水槽据付 据付,80kgを超え200kg以下,無し,	10.000	基			S単 95号
	バルブボックス(給水栓用)片口 450×450×700(蓋付),,	10.000	個			S単 32号
	炭素鋼鋼管人力布設 白ネジ付 80A(3B)	7.500	m			S単 65号
	ねじ込み式可鍛鋳鉄製管継手(白) 90°エルボ 80A,,	10.000	個			S単 33号
	水道用硬質ポリ塩化ビニル管継手(TS継手) 金属入りバルブソケット 径75,,	10.000	個			S単 34号
	建築用コンクリートブロック C種 厚100mm 高190mm 長390mm,,	40.000	個			S単 35号
	SP コンクリート 小型構造物,人力打設,-,一般養生,-,無し,-,18-8-40(高炉B) W/C60%	0.100	m3			S単 99号

事業名	経営体育成基盤整備事業 沼田 地区
工事名	R 2馬耕 経営体 沼田 ほ場整備工事(2)

コード	名称(規格)	数量	単位	単価	金額	備考
	合計					
	単価					
	*** B単 - 44号 ***					
	自動給水栓 50		基		10.000	基 当たり算出
	自動給水栓 50,,	10.000	基			S単 36号
	合計					
	単価					
	*** B単 - 45号 ***					
	自動給水栓付帯設備据付 50		基		10.000	基 当たり算出
	小バルブ類人力据付 2(50A)	10.000	個			S単 68号
	SP コンクリート分水槽据付 据付,80kgを超え200kg以下,無し,	10.000	基			S単 95号
	バルブボックス(給水栓用)片口 450×450×700(蓋付),,	10.000	個			S単 32号
	炭素鋼鋼管人力布設 白ネジ付 50A(2B)	7.500	m			S単 66号
	ねじ込み式可鍛鉄製管継手(白) 90°エルボ 50A,,	10.000	個			S単 37号
	水道用硬質ポリ塩化ビニル管継手(TS継手) 金属入りバルブソケット 径50,,	10.000	個			S単 38号
	建築用コンクリートブロック C種 厚100mm 高190mm 長390mm,,	40.000	個			S単 35号

事業名	経営体育成基盤整備事業 沼田 地区
工事名	R2馬耕 経営体 沼田 ほ場整備工事(2)

コード	名称(規格)	数量	単位	単価	金額	備考
	SP コンクリート 小型構造物,人力打設,-,一般養生,-,無し,-,,18-8-40(高炉B) W/C60%	0.100	m3			S単 99号
	合計					
	単価					
	*** B単 - 46号 ***					
	水道用硬質ポリ塩化ビニル管継手(TS継手) 径違ワット 100×75		個		1.000	個 当たり算出
	水道用硬質ポリ塩化ビニル管継手(TS継手) 径違ソケットA形 100×75,,	1.000	個			S単 39号
	合計					
	単価					
	*** B単 - 47号 ***					
	水道用硬質ポリ塩化ビニル管継手(TS継手) 径違ワット 75×50		個		1.000	個 当たり算出
	水道用硬質ポリ塩化ビニル管継手(TS継手) 径違ソケットA形 75×50,,	1.000	個			S単 40号
	合計					
	単価					
	*** B単 - 48号 ***					
	水道用硬質ポリ塩化ビニル管継手(TS継手) 45°ﾊﾞﾝﾄﾞ 径50		個		1.000	個 当たり算出

事業名	経営体育成基盤整備事業 沼田 地区
工事名	R 2馬耕 経営体 沼田 ほ場整備工事(2)

コード	名称(規格)	数量	単位	単価	金額	備考
	水道用硬質ポリ塩化ビニル管継手 (TS加工継手) 45°ベンド B形 径50,,	1.000	個			S単 41号
	合計					
	単価					
	*** B単 - 49号 ***					
	掘削		m3		1.000 m3	当たり算出
	SP 掘削 土砂,オ-フソカット,-,無し,無し,5,000m3未満,-,-,-	1.000	m3			S単 78号
	合計					
	単価					
	*** B単 - 50号 ***					
	床掘り		m3		1.000 m3	当たり算出
	SP 床掘り 土砂,標準,無し,無し	1.000	m3			S単 82号
	合計					
	単価					
	*** B単 - 51号 ***					
	基面整正		m ²		1.000 m ²	当たり算出

事業名	経営体育成基盤整備事業 沼田 地区
工事名	R 2馬耕 経営体 沼田 ほ場整備工事(2)

コード	名称(規格)	数量	単位	単価	金額	備考
	SP 基面整正 基面整正	1.000	m ²			S単 84号
	合 計					
	単 価					
	*** B単 - 52号 ***					
	埋戻		m3		1.000 m3	当たり算出
	人力土工(盛土・埋戻) 砂・砂質土,埋戻,まき出し,振動コパ ^o ク()	1.000	m3			S単 2号
	SP 積込(ルーズ) 土砂,土量50,000m3未満	1.000	m3			S単 80号
	合 計					
	単 価					
	*** B単 - 53号 ***					
	盛土		m3		1.000 m3	当たり算出
	人力土工(盛土・埋戻) 砂・砂質土,盛土,まき出し,振動コパ ^o ク()	1.000	m3			S単 3号
	SP 積込(ルーズ) 土砂,土量50,000m3未満	1.000	m3			S単 80号
	合 計					
	単 価					

事業名	経営体育成基盤整備事業 沼田 地区
工事名	R2馬耕 経営体 沼田 ほ場整備工事(2)

コード	名称(規格)	数量	単位	単価	金額	備考
	*** B単 - 54号 ***					
	法面整形		m ²		1.000 m ²	当たり算出
	SP 法面整形 切土部, -, 無し, け質土、砂及び砂質土、粘性土、	1.000	m ²			S単 86号
	合計					
	単価					
	*** B単 - 55号 ***					
	法面整形		m ²		1.000 m ²	当たり算出
	SP 法面整形 盛土部, 無し, 無し, け質土、砂及び砂質土、粘性土、	1.000	m ²			S単 85号
	合計					
	単価					
	*** B単 - 56号 ***					
	鉄筋コンクリート大型フリューム 250*250		m		10.000 m	当たり算出
	【排水構造物工】 U型側溝, 昼間施工, L=2000, 1000kg/個以下, なし, L=1000を使用しない, L=4000を 使用しない, L=5000を使用しない, -, -	10.000	m			S単 56号
	角形フリューム 幅250mm 深250mm 長2.0m,,	5.000	個			S単 42号
	再生クラッシュラン ,RC-40 40~0mm,	0.350	m ³			S単 43号

事業名	経営体育成基盤整備事業 沼田 地区
工事名	R 2馬耕 経営体 沼田 ほ場整備工事(2)

コード	名称(規格)	数量	単位	単価	金額	備考
	合計					
	単価					
	*** B単 - 57号 ***					
	鉄筋コンクリート大型フリューム 300*300		m		10.000 m	当たり算出
	【排水構造物工】 U型側溝,昼間施工,L=2000,1000kg/個以下,なし,L=1000を使用しない,L=4000を 使用しない,L=5000を使用しない,-,-	10.000	m			S単 56号
	角形フリューム 幅300mm 深300mm 長2.0m,,	5.000	個			S単 44号
	再生クラッシュラン ,RC-40 40~0mm,	0.400	m3			S単 43号
	合計					
	単価					
	*** B単 - 58号 ***					
	鉄筋コンクリート大型フリューム 350*350		m		10.000 m	当たり算出
	【排水構造物工】 U型側溝,昼間施工,L=2000,1000kg/個以下,なし,L=1000を使用しない,L=4000を 使用しない,L=5000を使用しない,-,-	10.000	m			S単 56号
	角形フリューム 幅350mm 深350mm 長2.0m,,	5.000	個			S単 45号
	再生クラッシュラン ,RC-40 40~0mm,	0.450	m3			S単 43号

事業名	経営体育成基盤整備事業 沼田 地区
工事名	R 2馬耕 経営体 沼田 ほ場整備工事(2)

コード	名称(規格)	数量	単位	単価	金額	備考
	合計					
	単価					
	*** B単 - 59号 ***					
	鉄筋コンクリート大型フリューム 900*1200		m		10.000 m	当たり算出
	【排水構造物工】 U型側溝,昼間施工,L=2000,2000kgを超え2900kg/個以下,なし,L=1000を使用し ない,L=4000を使用しない,L=5000を使用しない,-,-	10.000	m			S単 57号
	大型フリューム T-14 内高 900mm×内幅1200mm 長2.0m,,	5.000	個			S単 46号
	再生クラッシュラン ,RC-40 40~0mm,	1.300	m3			S単 43号
	合計					
	単価					
	*** B単 - 60号 ***					
	重圧管 600		m		10.000 m	当たり算出
	重圧管 T-25 径 600mm 長2.0m,,	5.000	本			S単 47号
	鉄筋コンクリート台付管据付 600~ 800	10.000	m			T単 2号
	合計					
	単価					

事業名	経営体育成基盤整備事業 沼田 地区
工事名	R 2馬耕 経営体 沼田 ほ場整備工事(2)

コード	名称(規格)	数量	単位	単価	金額	備考
	*** B単 - 61号 ***					
	重圧管 700		m		10.000 m	当たり算出
	重圧管 T-25 径 700mm 長2.0m,,	5.000	本			S単 48号
	鉄筋コンクリート台付管据付 600~ 800	10.000	m			T単 2号
	合 計					
	単 価					
	*** B単 - 62号 ***					
	重圧管 800		m		10.000 m	当たり算出
	重圧管 T-25 径 800mm 長2.0m,,	5.000	本			S単 49号
	鉄筋コンクリート台付管据付 600~ 800	10.000	m			T単 2号
	合 計					
	単 価					
	*** B単 - 63号 ***					
	ヒューム管 700		m		10.000 m	当たり算出
	SP ヒューム管(B形管) 据付,700mm,無し,-,外圧管1種,	10.000	m			S単 98号

事業名	経営体育成基盤整備事業 沼田 地区
工事名	R 2馬耕 経営体 沼田 ほ場整備工事(2)

コード	名称(規格)	数量	単位	単価	金額	備考
	合計					
	単価					
	*** B単 - 64号 ***					
	現場打集水桝 1000型		箇所		1.000 箇所	当たり算出
	SP コンクリート 小型構造物,人力打設,-,一般養生,-,無し,-,18-8-40(高炉B) W/C60%	1.300	m3			S単 99号
	SP 型枠 一般型枠,小型構造物	11.000	m ²			S単 92号
	均しコンクリート 無筋・鉄筋構造物,人力打設,-,一般養生,-,無し,-,18-8-40(高炉B) W/C60%	0.200	m3			S単 100号
	SP 型枠 一般型枠,均しコンクリート	0.600	m ²			S単 93号
	SP 基面整正 基面整正	2.600	m ²			S単 84号
	合計					
	単価					
	*** B単 - 65号 ***					
	現場打取合工(止コン含む) 1型		箇所		1.000 箇所	当たり算出
	SP コンクリート 小型構造物,人力打設,-,一般養生,-,無し,-,18-8-40(高炉B) W/C60%	0.400	m3			S単 99号
	SP 型枠 一般型枠,小型構造物	3.900	m ²			S単 92号
	均しコンクリート 無筋・鉄筋構造物,人力打設,-,一般養生,-,無し,-,18-8-40(高炉B) W/C60%	0.060	m3			S単 100号

事業名	経営体育成基盤整備事業 沼田 地区				
工事名	R 2馬耕 経営体 沼田 ほ場整備工事(2)				

コード	名称(規格)	数量	単位	単価	金額	備考
	SP 型枠 一般型枠,均しコンクリート	0.100	m ²			S 単 93号
	SP 基面整正 基面整正	1.000	m ²			S 単 84号
	合 計					
	単 価					
	*** B 単 - 66号 ***					
	現場打取合工(止コン含む) 2型		箇所		1.000 箇所	当たり算出
	SP コンクリート 小型構造物,人力打設,-,一般養生,-,無し,-,18-8-40(高炉B) W/C60%	0.400	m ³			S 単 99号
	SP 型枠 一般型枠,小型構造物	4.300	m ²			S 単 92号
	均しコンクリート 無筋・鉄筋構造物,人力打設,-,一般養生,-,無し,-,18-8-40(高炉B) W/C60%	0.070	m ³			S 単 100号
	SP 型枠 一般型枠,均しコンクリート	0.100	m ²			S 単 93号
	SP 基面整正 基面整正	1.100	m ²			S 単 84号
	合 計					
	単 価					
	*** B 単 - 67号 ***					
	現場打取合工(止コン含む) 3型		箇所		1.000 箇所	当たり算出
	SP コンクリート 小型構造物,人力打設,-,一般養生,-,無し,-,18-8-40(高炉B) W/C60%	0.400	m ³			S 単 99号

事業名	経営体育成基盤整備事業 沼田 地区
工事名	R2馬耕 経営体 沼田 ほ場整備工事(2)

コード	名称(規格)	数量	単位	単価	金額	備考
	SP 型枠 一般型枠,小型構造物	4.400	m ²			S単 92号
	均しコンクリート 無筋・鉄筋構造物,人力打設,-,一般養生,-,無し,-,,18-8-40(高炉B) W/C60%	0.070	m ³			S単 100号
	SP 型枠 一般型枠,均しコンクリート	0.100	m ²			S単 93号
	SP 基面整正 基面整正	1.100	m ²			S単 84号
	合 計					
	単 価					
	*** B単 - 68号 ***					
	現場打取合工 12型		箇所		1.000 箇所	当たり算出
	SP コンクリート 小型構造物,人力打設,-,一般養生,-,無し,-,,18-8-40(高炉B) W/C60%	1.100	m ³			S単 99号
	SP 型枠 一般型枠,小型構造物	9.400	m ²			S単 92号
	均しコンクリート 無筋・鉄筋構造物,人力打設,-,一般養生,-,無し,-,,18-8-40(高炉B) W/C60%	0.200	m ³			S単 100号
	SP 型枠 一般型枠,均しコンクリート	0.400	m ²			S単 93号
	SP 基面整正 基面整正	2.900	m ²			S単 84号
	【鉄筋工】 SD295A,D13,一般作業,10t未満,-,無し,一般構造物(切梁無し),10%未満	0.050	ton			S単 55号
	合 計					
	単 価					

事業名	経営体育成基盤整備事業 沼田 地区
工事名	R2馬耕 経営体 沼田 ほ場整備工事(2)

コード	名称(規格)	数量	単位	単価	金額	備考
	*** B単 - 69号 ***					
	路体(築堤)盛土・埋戻		m3		1.000 m3	当たり算出
	SP 路体(築堤)盛土・埋戻 4.0m以上,10,000m3未満,無し,	1.000	m3			S単 83号
	合計					
	単価					
	*** B単 - 70号 ***					
	法面整形		m ²		1.000 m ²	当たり算出
	SP 法面整形 盛土部,有り,無し,粘土質土、砂及び砂質土、粘性土、	1.000	m ²			S単 87号
	合計					
	単価					
	*** B単 - 71号 ***					
	上層路盤(車道・路肩部)		m ²		1.000 m ²	当たり算出
	SP 上層路盤(車道・路肩部) 路盤材,粒度調整砕石 M-30,-,1層施工,-,0mm,100mm,	1.000	m ²			S単 96号
	合計					
	単価					

事業名	経営体育成基盤整備事業 沼田 地区
工事名	R 2馬耕 経営体 沼田 ほ場整備工事(2)

コード	名称(規格)	数量	単位	単価	金額	備考
	*** B単 - 72号 ***					
	敷砂利		m ²		1.000 m ²	当たり算出
	砂利舗装工(機械) 再生クワッチャリ,RC-40,10cm,2.5m以上,敷均し,必要,,なし	1.000	m ²			S単 69号
	合計					
	単価					
	*** B単 - 73号 ***					
	伐採木・根株処理		式		1.000 式	当たり算出
	<竹>					
	SP 積込(ルーズ) 土砂,土量50,000m3未満	3.000	m3			S単 80号
	運搬(竹) 21.0km 以下,良好	3.000	空m3			S単 75号
	建設廃材 竹	3.000	空m3			S単 52号
	<根株>					
	SP 積込(ルーズ) 土砂,土量50,000m3未満	29.000	m3			S単 80号
	運搬(除根) 21.0km 以下,良好	29.000	空m3			S単 76号
	建設廃材 木くず(根株)	29.000	空m3			S単 53号
	合計					
	単価					

事業名	経営体育成基盤整備事業 沼田 地区
工事名	R2馬耕 経営体 沼田 ほ場整備工事(2)

コード	名称	数量	単位	単価	金額	備考
	*** S単 - 1号 ***					
	人力土工(盛土・埋戻)		m3		10.000 m3	当たり算出
	人力土工(盛土・埋戻) 砂・砂質土,埋戻,はね付け+まき出し,タンパ()			基本給時間:8.0 深夜時間:0.0	超勤時間:0.0 週休:補正なし	
	1)土質区分	砂・砂質土				
	2)作業区分	埋戻				
	3)施工区分	はね付け+まき出し				
	4)締固め区分	タンパ()				
	特殊作業員		人			
	普通作業員		人			
	諸雑費 10%	0.100				
	合計					算出数量 10.000 m3
	単価		m3			
	*** S単 - 2号 ***					
	人力土工(盛土・埋戻)		m3		10.000 m3	当たり算出
	人力土工(盛土・埋戻) 砂・砂質土,埋戻,まき出し,振動コパ°タ()			基本給時間:8.0 深夜時間:0.0	超勤時間:0.0 週休:補正なし	
	1)土質区分	砂・砂質土				
	2)作業区分	埋戻				
	3)施工区分	まき出し				
	4)締固め区分	振動コパ°タ()				
	特殊作業員		人			
	普通作業員		人			

事業名	経営体育成基盤整備事業 沼田 地区
工事名	R 2馬耕 経営体 沼田 ほ場整備工事(2)

コード	名称	数量	単位	単価	金額	備考
	諸雑費 10%	0.100				
	合計					算出数量 10.000 m3
	単価		m3			
	*** S単 - 3号 ***					
	人土工(盛土・埋戻)		m3		10.000 m3	当たり算出
	人土工(盛土・埋戻) 砂・砂質土,盛土,まき出し,振動コンパクタ()			基本給時間:8.0 深夜時間:0.0	超勤時間:0.0 週休:補正なし	
	1)土質区分	砂・砂質土				
	2)作業区分	盛土				
	3)施工区分	まき出し				
	4)締固め区分	振動コンパクタ()				
	特殊作業員		人			
	普通作業員		人			
	諸雑費 10%	0.100				
	合計					算出数量 10.000 m3
	単価		m3			
	*** S単 - 4号 ***					
	整形工(人力荒仕上げ)		m ²		10.000 m ²	当たり算出
	整形工(人力荒仕上げ) 土砂			基本給時間:8.0 深夜時間:0.0	超勤時間:0.0 週休:補正なし	

事業名	経営体育成基盤整備事業 沼田 地区
工事名	R2馬耕 経営体 沼田 ほ場整備工事(2)

コード	名称	数量	単位	単価	金額	備考
	1)土質区分	土砂				
	普通作業員		人			
	合計					算出数量 10.000 m ²
	単価		m ²			
	*** S単 - 5号 ***					
	バックホ[加-ラ型・クレーン機能付き・排対型(1次)]		時間		1.000 各単位	当たり算出
	バックホ[加-ラ型・クレーン機能付き・排対型(1次)] 標準バックホ容量 山積0.45m3(平積0.35m3) 吊能力2.9t			基本給時間:8.0 深夜時間:0.0	超勤時間:0.0 週休:補正なし	
	1)機械器具損料コード					
	2)機械器具規格	標準バックホ容量 山積0.45m3(平・				
	3)単価の入力					
	バックホ[加-ラ型・クレーン機能付き・排対型(1次)]		時間			<損料>
	合計					算出数量 1.000 各単位
	単価					
	*** S単 - 6号 ***					
	土木一般世話役		人		1.000 人	当たり算出
	土木一般世話役			基本給時間:8.0 深夜時間:0.0	超勤時間:0.0 週休:補正なし	
	1)労務コード					
	2)労務単価算定区分					

事業名	経営体育成基盤整備事業 沼田 地区
工事名	R2馬耕 経営体 沼田 ほ場整備工事(2)

コード	名称	数量	単位	単価	金額	備考
	土木一般世話役		人			
	合計					算出数量 1.000 人
	単価					
	*** S単 - 7号 ***					
	特殊作業員		人		1.000 人	当たり算出
	特殊作業員			基本給時間:8.0 深夜時間:0.0	超勤時間:0.0 週休:補正なし	
	1)労務コード 2)労務単価算定区分					
	特殊作業員		人			
	合計					算出数量 1.000 人
	単価					
	*** S単 - 8号 ***					
	普通作業員		人		1.000 人	当たり算出
	普通作業員			基本給時間:8.0 深夜時間:0.0	超勤時間:0.0 週休:補正なし	
	1)労務コード 2)労務単価算定区分					
	普通作業員		人			
	合計					算出数量 1.000 人

事業名	経営体育成基盤整備事業 沼田 地区
工事名	R 2馬耕 経営体 沼田 ほ場整備工事(2)

コード	名称	数量	単位	単価	金額	備考
	単 価					
	*** S単 - 9号 ***					
	運転手(特殊)		人		1.000 人	当たり算出
	運転手(特殊)			基本給時間:8.0 深夜時間:0.0	超勤時間:0.0 週休:補正なし	
	1)労務コード 2)労務単価算定区分					
	運転手(特殊)		人			
	合 計					算出数量 1.000 人
	単 価					
	*** S単 - 10号 ***					
	重圧管		本		1.000 各単位	当たり算出
	重圧管 T-25 径 200mm 長2.0m,,			基本給時間:8.0 深夜時間:0.0	超勤時間:0.0 週休:補正なし	
	1)資材区分 2)地域資材単価コード(P) 3)地区資材単価コード(J) 4)施設機械資材単価コード(K)					
	重圧管 T-25 径 200mm 長2.0m	1.000	本			
	合 計					算出数量 1.000 各単位
	単 価					

事業名	経営体育成基盤整備事業 沼田 地区
工事名	R2馬耕 経営体 沼田 ほ場整備工事(2)

コード	名称	数量	単位	単価	金額	備考
	*** S単 - 11号 ***					
	軽油		L		1.000 各単位	当たり算出
	軽油 燃料給油			基本給時間:8.0 深夜時間:0.0	超勤時間:0.0 週休:補正なし	
	1)資材区分					
	2)地域資材単価コード(P)					
	3)地区資材単価コード(J)					
	4)施設機械資材単価コード(K)					
	軽油 燃料給油	1.000	L			
	合計					算出数量 1.000 各単位
	単価					
	*** S単 - 12号 ***					
	再生砂		m3		1.000 各単位	当たり算出
	再生砂			基本給時間:8.0 深夜時間:0.0	超勤時間:0.0 週休:補正なし	
	1)資材区分					
	2)地域資材単価コード(P)					
	3)地区資材単価コード(J)					
	4)施設機械資材単価コード(K)					
	再生砂	1.000	m3			
	合計					算出数量 1.000 各単位
	単価					

事業名	経営体育成基盤整備事業 沼田 地区
工事名	R 2馬耕 経営体 沼田 ほ場整備工事(2)

コード	名称	数量	単位	単価	金額	備考
	*** S単 - 13号 ***					
	硬質ポリ塩化ビニル管VP・RR継手（農水用）		個		1.000 各単位	当たり算出
	硬質ポリ塩化ビニル管VP・RR継手（農水用） 90°エント 径250mm,,			基本給時間:8.0 深夜時間:0.0	超勤時間:0.0 週休:補正なし	
	1)資材区分					
	2)地域資材単価コード(P)					
	3)地区資材単価コード(J)					
	4)施設機械資材単価コード(K)					
	硬質ポリ塩化ビニル管VP・RR継手（農水用） 90°エント 径250mm	1.000	個			
	合 計					算出数量 1.000 各単位
	単 価					
	*** S単 - 14号 ***					
	硬質ポリ塩化ビニル管VP・RR継手（農水用）		個		1.000 各単位	当たり算出
	硬質ポリ塩化ビニル管VP・RR継手（農水用） 45°エント 径250mm,,			基本給時間:8.0 深夜時間:0.0	超勤時間:0.0 週休:補正なし	
	1)資材区分					
	2)地域資材単価コード(P)					
	3)地区資材単価コード(J)					
	4)施設機械資材単価コード(K)					
	硬質ポリ塩化ビニル管VP・RR継手（農水用） 45°エント 径250mm	1.000	個			
	合 計					算出数量 1.000 各単位
	単 価					

事業名	経営体育成基盤整備事業 沼田 地区
工事名	R 2馬耕 経営体 沼田 ほ場整備工事(2)

コード	名称	数量	単位	単価	金額	備考
	*** S単 - 15号 ***					
	硬質ポリ塩化ビニル管VP・RR継手(農水用)		個		1.000 各単位	当たり算出
	硬質ポリ塩化ビニル管VP・RR継手(農水用) 11° 1/4インチ 径250mm,,			基本給時間:8.0 深夜時間:0.0	超勤時間:0.0 週休:補正なし	
	1)資材区分					
	2)地域資材単価コード(P)					
	3)地区資材単価コード(J)					
	4)施設機械資材単価コード(K)					
	硬質ポリ塩化ビニル管VP・RR継手(農水用) 11° 1/4インチ 径250mm	1.000	個			
	合計					算出数量 1.000 各単位
	単価					
	*** S単 - 16号 ***					
	硬質ポリ塩化ビニル管VP・RR継手(農水用)		個		1.000 各単位	当たり算出
	硬質ポリ塩化ビニル管VP・RR継手(農水用) 5° 5/8インチ 径250mm,,			基本給時間:8.0 深夜時間:0.0	超勤時間:0.0 週休:補正なし	
	1)資材区分					
	2)地域資材単価コード(P)					
	3)地区資材単価コード(J)					
	4)施設機械資材単価コード(K)					
	硬質ポリ塩化ビニル管VP・RR継手(農水用) 5° 5/8インチ 径250mm	1.000	個			
	合計					算出数量 1.000 各単位
	単価					

事業名	経営体育成基盤整備事業 沼田 地区
工事名	R 2馬耕 経営体 沼田 ほ場整備工事 (2)

コード	名称	数量	単位	単価	金額	備考
	*** S単 - 17号 ***					
	硬質ポリ塩化ビニル管VP・RR継手（水道用）		個		1.000 各単位	当たり算出
	硬質ポリ塩化ビニル管VP・RR継手（水道用） 45° 1/2インチ 径200mm			基本給時間:8.0 深夜時間:0.0	超勤時間:0.0 週休:補正なし	
	1)資材区分					
	2)地域資材単価コード (P)					
	3)地区資材単価コード (J)					
	4)施設機械資材単価コード (K)					
	硬質ポリ塩化ビニル管VP・RR継手（水道用） 45° 1/2インチ 径200mm	1.000	個			
	合計					算出数量 1.000 各単位
	単価					
	*** S単 - 18号 ***					
	硬質ポリ塩化ビニル管VP・RR継手（水道用）		個		1.000 各単位	当たり算出
	硬質ポリ塩化ビニル管VP・RR継手（水道用） 22° 1/2インチ 径200mm			基本給時間:8.0 深夜時間:0.0	超勤時間:0.0 週休:補正なし	
	1)資材区分					
	2)地域資材単価コード (P)					
	3)地区資材単価コード (J)					
	4)施設機械資材単価コード (K)					
	硬質ポリ塩化ビニル管VP・RR継手（水道用） 22° 1/2インチ 径200mm	1.000	個			
	合計					算出数量 1.000 各単位
	単価					

事業名	経営体育成基盤整備事業 沼田 地区
工事名	R 2馬耕 経営体 沼田 ほ場整備工事(2)

コード	名称	数量	単位	単価	金額	備考
	*** S単 - 19号 ***					
	塩ビ管用離脱防止金具		個		1.000 各単位	当たり算出
	塩ビ管用離脱防止金具 径250mm,,			基本給時間:8.0 深夜時間:0.0	超勤時間:0.0 週休:補正なし	
	1)資材区分					
	2)地域資材単価コード(P)					
	3)地区資材単価コード(J)					
	4)施設機械資材単価コード(K)					
	塩ビ管用離脱防止金具 径250mm	1.000	個			
	合 計					算出数量 1.000 各単位
	単 価					
	*** S単 - 20号 ***					
	塩ビ管用離脱防止金具		個		1.000 各単位	当たり算出
	塩ビ管用離脱防止金具 径200mm,,			基本給時間:8.0 深夜時間:0.0	超勤時間:0.0 週休:補正なし	
	1)資材区分					
	2)地域資材単価コード(P)					
	3)地区資材単価コード(J)					
	4)施設機械資材単価コード(K)					
	塩ビ管用離脱防止金具 径200mm	1.000	個			
	合 計					算出数量 1.000 各単位
	単 価					

事業名	経営体育成基盤整備事業 沼田 地区
工事名	R2馬耕 経営体 沼田 ほ場整備工事(2)

コード	名称	数量	単位	単価	金額	備考
	*** S単 - 21号 ***					
	FC - RRメカ型T字管		個		1.000 各単位	当たり算出
	FC - RRメカ型T字管 250× 100 黒樹脂塗装 ストップ リンク 付			基本給時間:8.0 深夜時間:0.0	超勤時間:0.0 週休:補正なし	
	1)資材区分					
	2)地域資材単価コード(P)					
	3)地区資材単価コード(J)					
	4)施設機械資材単価コード(K)					
	FC - RRメカ型T字管 250× 100 黒樹脂塗装 ストップ リンク 付	1.000	個			
	合計					算出数量 1.000 各単位
	単 価					
	*** S単 - 22号 ***					
	FCD 鑄鉄RR継手チーズ		個		1.000 各単位	当たり算出
	FCD 鑄鉄RR継手チーズ 黒樹脂塗装、ストップ リンク 付 200mm× 75mm			基本給時間:8.0 深夜時間:0.0	超勤時間:0.0 週休:補正なし	
	1)資材区分					
	2)地域資材単価コード(P)					
	3)地区資材単価コード(J)					
	4)施設機械資材単価コード(K)					
	FCD 鑄鉄RR継手チーズ 黒樹脂塗装、ストップ リンク 付 200mm× 75mm	1.000	個			
	合計					算出数量 1.000 各単位
	単 価					

事業名	経営体育成基盤整備事業 沼田 地区
工事名	R2馬耕 経営体 沼田 ほ場整備工事(2)

コード	名称	数量	単位	単価	金額	備考
	*** S単 - 23号 ***					
	FC - RRメカ型片落管		個		1.000 各単位	当たり算出
	FC - RRメカ型片落管 250× 200 黒樹脂塗装 ストップ リング 付			基本給時間:8.0 深夜時間:0.0	超勤時間:0.0 週休:補正なし	
	1)資材区分					
	2)地域資材単価コード(P)					
	3)地区資材単価コード(J)					
	4)施設機械資材単価コード(K)					
	FC - RRメカ型片落管 250× 200 黒樹脂塗装 ストップ リング 付	1.000	個			
	合計					算出数量 1.000 各単位
	単 価					
	*** S単 - 24号 ***					
	塩ビ製仕切弁 キャップ式(上水用)		個		1.000 各単位	当たり算出
	塩ビ製仕切弁 キャップ式(上水用) 径250mm			基本給時間:8.0 深夜時間:0.0	超勤時間:0.0 週休:補正なし	
	1)資材区分					
	2)地域資材単価コード(P)					
	3)地区資材単価コード(J)					
	4)施設機械資材単価コード(K)					
	塩ビ製仕切弁 キャップ式(上水用) 径250mm	1.000	個			
	合計					算出数量 1.000 各単位
	単 価					

事業名	経営体育成基盤整備事業 沼田 地区
工事名	R 2馬耕 経営体 沼田 ほ場整備工事 (2)

コード	名称	数量	単位	単価	金額	備考
	*** S単 - 25号 ***					
	F C D 鑄鉄 M F ジョイント		個		1.000 各単位	当たり算出
	F C D 鑄鉄 M F ジョイント 径250mm (ストップ リング 付)黒樹脂塗装,,			基本給時間:8.0 深夜時間:0.0	超勤時間:0.0 週休:補正なし	
	1)資材区分					
	2)地域資材単価コード (P)					
	3)地区資材単価コード (J)					
	4)施設機械資材単価コード (K)					
	F C D 鑄鉄 M F ジョイント 径250mm (ストップ リング 付)黒樹脂塗装	1.000	個			
	合 計					算出数量 1.000 各単位
	単 価					
	*** S単 - 26号 ***					
	ダクタイトイル鑄鉄管用接合部品		組		1.000 各単位	当たり算出
	ダクタイトイル鑄鉄管用接合部品 RFフランジ形 7.5K 径250,,			基本給時間:8.0 深夜時間:0.0	超勤時間:0.0 週休:補正なし	
	1)資材区分					
	2)地域資材単価コード (P)					
	3)地区資材単価コード (J)					
	4)施設機械資材単価コード (K)					
	ダクタイトイル鑄鉄管用接合部品 RFフランジ形 7.5K 径250	1.000	組			
	合 計					算出数量 1.000 各単位
	単 価					

事業名	経営体育成基盤整備事業 沼田 地区
工事名	R 2馬耕 経営体 沼田 ほ場整備工事(2)

コード	名称	数量	単位	単価	金額	備考
	*** S単 - 27号 ***					
	仕切弁室		組		1.000 各単位	当たり算出
	仕切弁室 蓋付枠 32,,			基本給時間:8.0 深夜時間:0.0	超勤時間:0.0 週休:補正なし	
	1)資材区分					
	2)地域資材単価コード(P)					
	3)地区資材単価コード(J)					
	4)施設機械資材単価コード(K)					
	仕切弁室 蓋付枠 32	1.000	組			
	合計					算出数量 1.000 各単位
	単価					
	*** S単 - 28号 ***					
	仕切弁室		個		1.000 各単位	当たり算出
	仕切弁室 室 32 B 20,,			基本給時間:8.0 深夜時間:0.0	超勤時間:0.0 週休:補正なし	
	1)資材区分					
	2)地域資材単価コード(P)					
	3)地区資材単価コード(J)					
	4)施設機械資材単価コード(K)					
	仕切弁室 室 32 B 20	1.000	個			
	合計					算出数量 1.000 各単位
	単価					

事業名	経営体育成基盤整備事業 沼田 地区
工事名	R 2馬耕 経営体 沼田 ほ場整備工事(2)

コード	名称	数量	単位	単価	金額	備考
	*** S単 - 29号 ***					
	仕切弁室		個		1.000 各単位	当たり算出
	仕切弁室 室 32C , ,			基本給時間:8.0 深夜時間:0.0	超勤時間:0.0 週休:補正なし	
	1)資材区分					
	2)地域資材単価コード(P)					
	3)地区資材単価コード(J)					
	4)施設機械資材単価コード(K)					
	仕切弁室 室 32C	1.000	個			
	合計					算出数量 1.000 各単位
	単価					
	*** S単 - 30号 ***					
	仕切弁室		組		1.000 各単位	当たり算出
	仕切弁室 スラブ 100 (2枚1組) , ,			基本給時間:8.0 深夜時間:0.0	超勤時間:0.0 週休:補正なし	
	1)資材区分					
	2)地域資材単価コード(P)					
	3)地区資材単価コード(J)					
	4)施設機械資材単価コード(K)					
	仕切弁室 スラブ 100 (2枚1組)	1.000	組			
	合計					算出数量 1.000 各単位
	単価					

事業名	経営体育成基盤整備事業 沼田 地区
工事名	R 2馬耕 経営体 沼田 ほ場整備工事 (2)

コード	名称	数量	単位	単価	金額	備考
	*** S単 - 31号 ***					
	自動給水栓		基		1.000 各単位	当たり算出
	自動給水栓 75,,			基本給時間:8.0 深夜時間:0.0	超勤時間:0.0 週休:補正なし	
	1)資材区分					
	2)地域資材単価コード (P)					
	3)地区資材単価コード (J)					
	4)施設機械資材単価コード (K)					
	自動給水栓 75	1.000	基			
	合計					算出数量 1.000 各単位
	単価					
	*** S単 - 32号 ***					
	バルブボックス (給水栓用) 片口		個		1.000 各単位	当たり算出
	バルブボックス (給水栓用) 片口 450 × 450 × 700 (蓋付),,			基本給時間:8.0 深夜時間:0.0	超勤時間:0.0 週休:補正なし	
	1)資材区分					
	2)地域資材単価コード (P)					
	3)地区資材単価コード (J)					
	4)施設機械資材単価コード (K)					
	バルブボックス (給水栓用) 片口 450 × 450 × 700 (蓋付)	1.000	個			
	合計					算出数量 1.000 各単位
	単価					

事業名	経営体育成基盤整備事業 沼田 地区
工事名	R 2馬耕 経営体 沼田 ほ場整備工事 (2)

コード	名称	数量	単位	単価	金額	備考
	*** S単 - 33号 ***					
	ねじ込み式可鍛鉄製管継手 (白)		個		1.000 各単位	当たり算出
	ねじ込み式可鍛鉄製管継手 (白) 90° エルボ 80A,,			基本給時間:8.0 深夜時間:0.0	超勤時間:0.0 週休:補正なし	
	1)資材区分					
	2)地域資材単価コード (P)					
	3)地区資材単価コード (J)					
	4)施設機械資材単価コード (K)					
	ねじ込み式可鍛鉄製管継手 (白) 90° エルボ 80A	1.000	個			
	合 計					算出数量 1.000 各単位
	単 価					
	*** S単 - 34号 ***					
	水道用硬質ポリ塩化ビニル管継手 (TS継手)		個		1.000 各単位	当たり算出
	水道用硬質ポリ塩化ビニル管継手 (TS継手) 金属入りバルブソケット 径75,,			基本給時間:8.0 深夜時間:0.0	超勤時間:0.0 週休:補正なし	
	1)資材区分					
	2)地域資材単価コード (P)					
	3)地区資材単価コード (J)					
	4)施設機械資材単価コード (K)					
	水道用硬質ポリ塩化ビニル管継手 (TS継手) 金属入りバルブソケット 径75	1.000	個			
	合 計					算出数量 1.000 各単位
	単 価					

事業名	経営体育成基盤整備事業 沼田 地区
工事名	R 2馬耕 経営体 沼田 ほ場整備工事(2)

コード	名称	数量	単位	単価	金額	備考
	*** S単 - 35号 ***					
	建築用コンクリートブロック		個		1.000 各単位	当たり算出
	建築用コンクリートブロック C種 厚100mm 高190mm 長390mm,,			基本給時間:8.0 深夜時間:0.0	超勤時間:0.0 週休:補正なし	
	1)資材区分					
	2)地域資材単価コード(P)					
	3)地区資材単価コード(J)					
	4)施設機械資材単価コード(K)					
	建築用コンクリートブロック C種 厚100mm 高190mm 長390mm	1.000	個			
	合計					算出数量 1.000 各単位
	単価					
	*** S単 - 36号 ***					
	自動給水栓		基		1.000 各単位	当たり算出
	自動給水栓 50,,			基本給時間:8.0 深夜時間:0.0	超勤時間:0.0 週休:補正なし	
	1)資材区分					
	2)地域資材単価コード(P)					
	3)地区資材単価コード(J)					
	4)施設機械資材単価コード(K)					
	自動給水栓 50	1.000	基			
	合計					算出数量 1.000 各単位
	単価					

事業名	経営体育成基盤整備事業 沼田 地区
工事名	R 2馬耕 経営体 沼田 ほ場整備工事 (2)

コード	名称	数量	単位	単価	金額	備考
	*** S単 - 37号 ***					
	ねじ込み式可鍛鉄製管継手 (白)		個		1.000 各単位	当たり算出
	ねじ込み式可鍛鉄製管継手 (白) 90° エルボ 50A,,			基本給時間:8.0 深夜時間:0.0	超勤時間:0.0 週休:補正なし	
	1)資材区分					
	2)地域資材単価コード (P)					
	3)地区資材単価コード (J)					
	4)施設機械資材単価コード (K)					
	ねじ込み式可鍛鉄製管継手 (白) 90° エルボ 50A	1.000	個			
	合計					算出数量 1.000 各単位
	単 価					
	*** S単 - 38号 ***					
	水道用硬質ポリ塩化ビニル管継手 (TS継手)		個		1.000 各単位	当たり算出
	水道用硬質ポリ塩化ビニル管継手 (TS継手) 金属入りバルブソケット 径50,,			基本給時間:8.0 深夜時間:0.0	超勤時間:0.0 週休:補正なし	
	1)資材区分					
	2)地域資材単価コード (P)					
	3)地区資材単価コード (J)					
	4)施設機械資材単価コード (K)					
	水道用硬質ポリ塩化ビニル管継手 (TS継手) 金属入りバルブソケット 径50	1.000	個			
	合計					算出数量 1.000 各単位
	単 価					

事業名	経営体育成基盤整備事業 沼田 地区
工事名	R 2馬耕 経営体 沼田 ほ場整備工事(2)

コード	名称	数量	単位	単価	金額	備考
	*** S単 - 39号 ***					
	水道用硬質ポリ塩化ビニル管継手 (TS継手)		個		1.000 各単位	当たり算出
	水道用硬質ポリ塩化ビニル管継手 (TS継手) 径違ソケットA形 100×75,,			基本給時間:8.0 深夜時間:0.0	超勤時間:0.0 週休:補正なし	
	1)資材区分					
	2)地域資材単価コード (P)					
	3)地区資材単価コード (J)					
	4)施設機械資材単価コード (K)					
	水道用硬質ポリ塩化ビニル管継手 (TS継手) 径違ソケットA形 100×75	1.000	個			
	合 計					算出数量 1.000 各単位
	単 価					
	*** S単 - 40号 ***					
	水道用硬質ポリ塩化ビニル管継手 (TS継手)		個		1.000 各単位	当たり算出
	水道用硬質ポリ塩化ビニル管継手 (TS継手) 径違ソケットA形 75×50,,			基本給時間:8.0 深夜時間:0.0	超勤時間:0.0 週休:補正なし	
	1)資材区分					
	2)地域資材単価コード (P)					
	3)地区資材単価コード (J)					
	4)施設機械資材単価コード (K)					
	水道用硬質ポリ塩化ビニル管継手 (TS継手) 径違ソケットA形 75×50	1.000	個			
	合 計					算出数量 1.000 各単位
	単 価					

事業名	経営体育成基盤整備事業 沼田 地区
工事名	R2馬耕 経営体 沼田 ほ場整備工事(2)

コード	名称	数量	単位	単価	金額	備考
	*** S単 - 41号 ***					
	水道用硬質ポリ塩化ビニル管継手 (TS加工継手)		個		1.000 各単位	当たり算出
	水道用硬質ポリ塩化ビニル管継手 (TS加工継手) 45° ベンド B形 径50,,			基本給時間:8.0 深夜時間:0.0	超勤時間:0.0 週休:補正なし	
	1)資材区分					
	2)地域資材単価コード (P)					
	3)地区資材単価コード (J)					
	4)施設機械資材単価コード (K)					
	水道用硬質ポリ塩化ビニル管継手 (TS加工継手) 45° ベンド B形 径50	1.000	個			
	合 計					算出数量 1.000 各単位
	単 価					
	*** S単 - 42号 ***					
	角形フリューム		個		1.000 各単位	当たり算出
	角形フリューム 幅250mm 深250mm 長2.0m,,			基本給時間:8.0 深夜時間:0.0	超勤時間:0.0 週休:補正なし	
	1)資材区分					
	2)地域資材単価コード (P)					
	3)地区資材単価コード (J)					
	4)施設機械資材単価コード (K)					
	角形フリューム 幅250mm 深250mm 長2.0m	1.000	個			
	合 計					算出数量 1.000 各単位
	単 価					

事業名	経営体育成基盤整備事業 沼田 地区
工事名	R 2馬耕 経営体 沼田 ほ場整備工事 (2)

コード	名称	数量	単位	単価	金額	備考
	*** S単 - 43号 ***					
	再生クラッシャラン		m3		1.000 各単位	当たり算出
	再生クラッシャラン RC-40 40~0mm,			基本給時間:8.0 深夜時間:0.0	超勤時間:0.0 週休:補正なし	
	1)資材区分					
	2)地域資材単価コード (P)					
	3)地区資材単価コード (J)					
	4)施設機械資材単価コード (K)					
	再生クラッシャラン RC-40 40~0mm	1.000	m3			
	合 計					算出数量 1.000 各単位
	単 価					
	*** S単 - 44号 ***					
	角形フリューム		個		1.000 各単位	当たり算出
	角形フリューム 幅300mm 深300mm 長2.0m,,			基本給時間:8.0 深夜時間:0.0	超勤時間:0.0 週休:補正なし	
	1)資材区分					
	2)地域資材単価コード (P)					
	3)地区資材単価コード (J)					
	4)施設機械資材単価コード (K)					
	角形フリューム 幅300mm 深300mm 長2.0m	1.000	個			
	合 計					算出数量 1.000 各単位
	単 価					

事業名	経営体育成基盤整備事業 沼田 地区
工事名	R 2馬耕 経営体 沼田 ほ場整備工事 (2)

コード	名称	数量	単位	単価	金額	備考
	*** S単 - 45号 ***					
	角形フリューム		個		1.000 各単位	当たり算出
	角形フリューム 幅350mm 深350mm 長2.0m,,			基本給時間:8.0 深夜時間:0.0	超勤時間:0.0 週休:補正なし	
	1)資材区分					
	2)地域資材単価コード (P)					
	3)地区資材単価コード (J)					
	4)施設機械資材単価コード (K)					
	角形フリューム 幅350mm 深350mm 長2.0m	1.000	個			
	合計					算出数量 1.000 各単位
	単価					
	*** S単 - 46号 ***					
	大型フリューム		個		1.000 各単位	当たり算出
	大型フリューム T-14 内高 900mm×内幅1200mm 長2.0m,,			基本給時間:8.0 深夜時間:0.0	超勤時間:0.0 週休:補正なし	
	1)資材区分					
	2)地域資材単価コード (P)					
	3)地区資材単価コード (J)					
	4)施設機械資材単価コード (K)					
	大型フリューム T-14 内高 900mm×内幅1200mm 長2.0m	1.000	個			
	合計					算出数量 1.000 各単位
	単価					

事業名	経営体育成基盤整備事業 沼田 地区
工事名	R 2馬耕 経営体 沼田 ほ場整備工事 (2)

コード	名称	数量	単位	単価	金額	備考
	*** S単 - 47号 ***					
	重圧管		本		1.000 各単位	当たり算出
	重圧管 T-25 径 600mm 長2.0m,,			基本給時間:8.0 深夜時間:0.0	超勤時間:0.0 週休:補正なし	
	1)資材区分					
	2)地域資材単価コード (P)					
	3)地区資材単価コード (J)					
	4)施設機械資材単価コード (K)					
	重圧管 T-25 径 600mm 長2.0m	1.000	本			
	合 計					算出数量 1.000 各単位
	単 価					
	*** S単 - 48号 ***					
	重圧管		本		1.000 各単位	当たり算出
	重圧管 T-25 径 700mm 長2.0m,,			基本給時間:8.0 深夜時間:0.0	超勤時間:0.0 週休:補正なし	
	1)資材区分					
	2)地域資材単価コード (P)					
	3)地区資材単価コード (J)					
	4)施設機械資材単価コード (K)					
	重圧管 T-25 径 700mm 長2.0m	1.000	本			
	合 計					算出数量 1.000 各単位
	単 価					

事業名	経営体育成基盤整備事業 沼田 地区
工事名	R 2馬耕 経営体 沼田 ほ場整備工事(2)

コード	名称	数量	単位	単価	金額	備考
	*** S単 - 49号 ***					
	重圧管		本		1.000 各単位	当たり算出
	重圧管 T-25 径 800mm 長2.0m,,			基本給時間:8.0 深夜時間:0.0	超勤時間:0.0 週休:補正なし	
	1)資材区分					
	2)地域資材単価コード(P)					
	3)地区資材単価コード(J)					
	4)施設機械資材単価コード(K)					
	重圧管 T-25 径 800mm 長2.0m	1.000	本			
	合計					算出数量 1.000 各単位
	単価					
	*** S単 - 50号 ***					
	建設廃材		m3		1.000 各単位	当たり算出
	建設廃材 無筋コンクリート廃材			基本給時間:8.0 深夜時間:0.0	超勤時間:0.0 週休:補正なし	
	1)地域資材単価コード					
	2)資材規格	無筋コンクリート廃材				
	3)単価の入力					
	建設廃材 無筋コンクリート廃材	1.000	m3			
	合計					算出数量 1.000 各単位
	単価					

事業名	経営体育成基盤整備事業 沼田 地区
工事名	R2馬耕 経営体 沼田 ほ場整備工事(2)

コード	名称	数量	単位	単価	金額	備考
	*** S単 - 51号 ***					
	建設廃材		m3		1.000 各単位	当たり算出
	建設廃材 アスファルトコンクリート廃材			基本給時間:8.0 深夜時間:0.0	超勤時間:0.0 週休:補正なし	
	1)地域資材単価コード 2)資材規格 3)単価の入力	アスファルトコンクリート廃材				
	建設廃材 アスファルトコンクリート廃材	1.000	m3			
	合計					算出数量 1.000 各単位
	単価					
	*** S単 - 52号 ***					
	建設廃材		空m3		1.000 各単位	当たり算出
	建設廃材 竹			基本給時間:8.0 深夜時間:0.0	超勤時間:0.0 週休:補正なし	
	1)地域資材単価コード 2)資材規格 3)単価の入力	竹				
	建設廃材 竹	1.000	空m3			
	合計					算出数量 1.000 各単位
	単価					

事業名	経営体育成基盤整備事業 沼田 地区
工事名	R 2馬耕 経営体 沼田 ほ場整備工事(2)

コード	名称	数量	単位	単価	金額	備考
	*** S単 - 53号 ***					
	建設廃材		空m3		1.000 各単位	当たり算出
	建設廃材 木くず(根株)			基本給時間:8.0 深夜時間:0.0	超勤時間:0.0 週休:補正なし	
	1)地域資材単価コード 2)資材規格 3)単価の入力	木くず(根株)				
	建設廃材 木くず(根株)	1.000	空m3			
	合計					算出数量 1.000 各単位
	単 価					
	*** S単 - 54号 ***					
	【構造物取壊し】		m3		1.000 m3	当たり算出
	【構造物取壊し】 無筋,制約無,機械,昼間,しない,4週6休未満(補正なし)			基本給時間:8.0 深夜時間:0.0	超勤時間:0.0 週休:補正なし	
	1)作業区分 2)制約状況 3)施工区分 4)昼夜区分	無筋 制約無 機械 昼間				
	5)低騒音・低振動対策 6)週休2日補正	しない 4週6休未満(補正なし)				
	構造物とりこわし工無筋構造物 制約無 機械 機労 昼間	1.000	m3			
	合計					算出数量 1.000 m3

事業名	経営体育成基盤整備事業 沼田 地区
工事名	R 2馬耕 経営体 沼田 ほ場整備工事(2)

コード	名称	数量	単位	単価	金額	備考
	単 価		m3			
	*** S単 - 55号 ***					
	【鉄筋工】		ton		1.000 ton	当たり算出
	【鉄筋工】 SD295A,D13,一般作業,10t未満,-,無し,一般構造物(切梁無し),10%未満			基本給時間:8.0 深夜時間:0.0	超勤時間:0.0 週休:補正なし	
	1)規格区分	SD295A				
	2)径区分	D13				
	3)作業区分	一般作業				
	4)施工規模	10t未満				
	5)時間の制約	-				
	6)夜間作業	無し				
	7)構造物区分	一般構造物(切梁無し)				
	8)太径鉄筋量	10%未満				
	異形棒鋼 SD295A D13	1.030	ton			
	鉄筋(一般構造物)	1.150	ton			
	合 計					算出数量 1.000 ton
	単 価		ton			
	*** S単 - 56号 ***					
	【排水構造物工】		m		1.000 [各単位]	当たり算出
	【排水構造物工】 U型側溝,昼間施工,L=2000,1000kg/個以下,なし,L=1000を使用しな			基本給時間:8.0 深夜時間:0.0	超勤時間:0.0 週休:補正なし	

事業名	経営体育成基盤整備事業 沼田 地区
工事名	R 2馬耕 経営体 沼田 ほ場整備工事(2)

コード	名称	数量	単位	単価	金額	備考
	い,L=4000を使用しない,L=5000を使用しない,-,-					
1)施工区分	U型側溝					
2)施工区分	昼間施工					
3)規格	L=2000					
4)規格	1000kg/個以下					
5)時間的制約	なし					
6)L=1000を使用	L=1000を使用しない					
7)L=4000を使用	L=4000を使用しない					
8)L=5000を使用	L=5000を使用しない					
9)法面小段面	-					
10)法面縦排水	-					
11)再利用撤去の有無	再利用撤去を行なわない					
12)基礎砕石の施工有無	基礎砕石の施工有り					
13)週休2日補正	4週6休未満(補正なし)					
	排水構造物工 U型側溝 時間的制約無 L=2000mm 1000kg/個以下 機・労 昼間単価	1.000	m			
	合 計					算出数量 1.000 [各単位]
	単 価		[各単位]			
	*** S単 - 57号 ***					
	【排水構造物工】		m		1.000 [各単位]	当たり算出
	【排水構造物工】 U型側溝,昼間施工,L=2000,2000kgを超え2900kg/個以下,なし,L=1000			基本給時間:8.0 深夜時間:0.0	超勤時間:0.0 週休:補正なし	
	0を使用しない,L=4000を使用しない,L=5000を使用しない,-,-					
1)施工区分	U型側溝					
2)施工区分	昼間施工					
3)規格	L=2000					
4)規格	2000kgを超え2900kg/個以下					

事業名	経営体育成基盤整備事業 沼田 地区
工事名	R 2馬耕 経営体 沼田 ほ場整備工事(2)

コード	名称	数量	単位	単価	金額	備考
	5)時間的制約	なし				
	6)L=1000を使用	L=1000を使用しない				
	7)L=4000を使用	L=4000を使用しない				
	8)L=5000を使用	L=5000を使用しない				
	9)法面小段面	-				
	10)法面縦排水	-				
	11)再利用撤去の有無	再利用撤去を行わない				
	12)基礎碎石の施工有無	基礎碎石の施工有り				
	13)週休2日補正	4週6休未満(補正なし)				
	排水構造物工 U型側溝 時間的制約無 L=2000mm 2000を超え2900kg/個以下 機・労 昼間単価	1.000	m			
	合計					算出数量 1.000 [各単位]
	単価		[各単位]			
	*** S単 - 58号 ***					
	パイプライン基礎		m3		10.000 m3	当たり算出
	パイプライン基礎 砂・砂質土,再生砂,山積0.28m3(平積0.20m3),振動コンパクタ,区分, なし,			基本給時間:8.0 深夜時間:0.0	超勤時間:0.0 週休:補正なし	
	1)基礎区分	砂・砂質土				
	2)材料区分	再生砂				
	3)バック材規格	山積0.28m3(平積0.20m3)				
	4)締固め機械	振動コンパクタ				
	5)締固め区分	区分				
	6)単価0円区分(基礎材)	なし				
	7)長期割引単価区分(賃料機械)					
	再生砂	13.200	m3			

事業名	経営体育成基盤整備事業 沼田 地区
工事名	R 2馬耕 経営体 沼田 ほ場整備工事(2)

コード	名称	数量	単位	単価	金額	備考
	土木一般世話役		人			
	普通作業員		人			
	特殊作業員		人			
	諸雑費 12%	0.120				
	ハック杓[加-ラ型・排対型(1次・2次)]		日			<賃料>
	軽油 ハック給油	6.700	L			
	運転手(特殊)		人			
	合計					算出数量 10.000 m3
	単価		m3			
	*** S単 - 59号 ***					
	硬質ポリ塩化ビニル管人力布設		m		10.000 m	当たり算出
	硬質ポリ塩化ビニル管人力布設 VU,200mm,直管(両差し口),4.0m管			基本給時間:8.0 深夜時間:0.0	超勤時間:0.0 週休:補正なし	
	1)管種区分	VU				
	2)管径区分(mm)	200mm				
	3)形状区分	直管(両差し口)				
	4)管長区分	4.0m管				
	硬質ポリ塩化ビニル管 薄肉管VU 径200 長4.0m	2.440	本			
	雑材料費 2%	0.020				
	土木一般世話役		人			

事業名	経営体育成基盤整備事業 沼田 地区
工事名	R 2馬耕 経営体 沼田 ほ場整備工事(2)

コード	名称	数量	単位	単価	金額	備考
	特殊作業員		人			
	普通作業員		人			
	合計					算出数量 10.000 m
	単価		m			
	*** S単 - 60号 ***					
	硬質ポリ塩化ビニル管人力布設		m		10.000 m	当たり算出
	硬質ポリ塩化ビニル管人力布設 VU,200mm,RR管,5.0m管			基本給時間:8.0 深夜時間:0.0	超勤時間:0.0 週休:補正なし	
	1)管種区分	VU				
	2)管径区分(mm)	200mm				
	3)形状区分	RR管				
	4)管長区分	5.0m管				
	農業用水用硬質ポリ塩化ビニル管(VU) RR片受直管 径200 長5.0m	1.950	本			
	雑材料費 2%	0.020				
	土木一般世話役		人			
	特殊作業員		人			
	普通作業員		人			
	合計					算出数量 10.000 m
	単価		m			

事業名	経営体育成基盤整備事業 沼田 地区
工事名	R2馬耕 経営体 沼田 ほ場整備工事(2)

コード	名称	数量	単位	単価	金額	備考
	*** S単 - 61号 ***					
	硬質ポリ塩化ビニル管人力布設		m		10.000 m	当たり算出
	硬質ポリ塩化ビニル管人力布設 VU,200mm,片受直管リ-フ付,4.0m管			基本給時間:8.0 深夜時間:0.0	超勤時間:0.0 週休:補正なし	
	1)管種区分	VU				
	2)管径区分(mm)	200mm				
	3)形状区分	片受直管リ-フ付				
	4)管長区分	4.0m管				
	硬質ポリ塩化ビニル管 接着受口付直管 TS片リ-フ薄肉管VU 径200 長4.0m	2.440	本			
	雑材料費 2%	0.020				
	土木一般世話役		人			
	特殊作業員		人			
	普通作業員		人			
	合計					算出数量 10.000 m
	単価		m			
	*** S単 - 62号 ***					
	硬質ポリ塩化ビニル管人力布設		m		10.000 m	当たり算出
	硬質ポリ塩化ビニル管人力布設 VU,75mm,片受直管リ-フ付,4.0m管			基本給時間:8.0 深夜時間:0.0	超勤時間:0.0 週休:補正なし	
	1)管種区分	VU				
	2)管径区分(mm)	75mm				
	3)形状区分	片受直管リ-フ付				
	4)管長区分	4.0m管				

事業名	経営体育成基盤整備事業 沼田 地区
工事名	R 2馬耕 経営体 沼田 ほ場整備工事(2)

コード	名称	数量	単位	単価	金額	備考
	硬質ポリ塩化ビニル管 接着受口付直管 TS片刈-フ 薄肉管VU 径75 長4.0m	2.440	本			
	雑材料費 2%	0.020				
	土木一般世話役		人			
	特殊作業員		人			
	普通作業員		人			
	合計					算出数量 10.000 m
	単価		m			
	*** S単 - 63号 ***					
	硬質ポリ塩化ビニル管人力布設		m		10.000 m	当たり算出
	硬質ポリ塩化ビニル管人力布設 VU,50mm,片受直管刈-フ付,4.0m管			基本給時間:8.0 深夜時間:0.0	超勤時間:0.0 週休:補正なし	
	1)管種区分	VU				
	2)管径区分(mm)	50mm				
	3)形状区分	片受直管刈-フ付				
	4)管長区分	4.0m管				
	硬質ポリ塩化ビニル管 接着受口付直管 TS片刈-フ 薄肉管VU 径50 長4.0m	2.440	本			
	雑材料費 2%	0.020				
	土木一般世話役		人			
	特殊作業員		人			
	普通作業員		人			

事業名	経営体育成基盤整備事業 沼田 地区
工事名	R2馬耕 経営体 沼田 ほ場整備工事(2)

コード	名称	数量	単位	単価	金額	備考
	合計					算出数量 10.000 m
	単価		m			
	*** S単 - 64号 ***					
	硬質ポリ塩化ビニル管機械布設		m		10.000 m	当たり算出
	硬質ポリ塩化ビニル管機械布設 VU,250mm,RR管,5.0m管,					基本給時間:8.0 深夜時間:0.0 超勤時間:0.0 週休:補正なし
	1)管種区分	VU				
	2)管径区分(mm)	250mm				
	3)形状区分	RR管				
	4)管長区分	5.0m管				
	5)長期割引単価区分(賃料機械)					
	農業用水用硬質ポリ塩化ビニル管(VU) RR片受直管 径250 長5.0m	1.950	本			
	諸雑費 2%	0.020				
	土木一般世話役		人			
	特殊作業員		人			
	普通作業員		人			
	バックホ[加圧型・外ノ機能付・排対型(1次・2次・3次)]		日			<賃料>
	軽油 ハトル給油	3.800	L			
	運転手(特殊)		人			
	合計					算出数量 10.000 m

事業名	経営体育成基盤整備事業 沼田 地区
工事名	R 2馬耕 経営体 沼田 ほ場整備工事(2)

コード	名称	数量	単位	単価	金額	備考
	単 価		m			
	*** S単 - 65号 ***					
	炭素鋼鋼管人力布設		m		10.000 m	当たり算出
	炭素鋼鋼管人力布設 白ネジ付 80A(3B)			基本給時間:8.0 深夜時間:0.0	超勤時間:0.0 週休:補正なし	
	1)規格区分	白ネジ付 80A(3B)				
	配管用炭素鋼鋼管(白管) ネジ付き(ソケット付) 80A 長4.0m	2.500	本			
	特殊作業員		人			
	普通作業員		人			
	雑品 3%	0.030				
	合 計					算出数量 10.000 m
	単 価		m			
	*** S単 - 66号 ***					
	炭素鋼鋼管人力布設		m		10.000 m	当たり算出
	炭素鋼鋼管人力布設 白ネジ付 50A(2B)			基本給時間:8.0 深夜時間:0.0	超勤時間:0.0 週休:補正なし	
	1)規格区分	白ネジ付 50A(2B)				
	配管用炭素鋼鋼管(白管) ネジ付き(ソケット付) 50A 長4.0m	2.500	本			

事業名	経営体育成基盤整備事業 沼田 地区
工事名	R 2馬耕 経営体 沼田 ほ場整備工事(2)

コード	名称	数量	単位	単価	金額	備考
	特殊作業員		人			
	普通作業員		人			
	雑品 3%	0.030				
	合計					算出数量 10.000 m
	単価		m			
	*** S単 - 67号 ***					
	制水弁人力据付		基		1.000	基 当たり算出
	制水弁人力据付 樹脂製,250mm			基本給時間:8.0 深夜時間:0.0	超勤時間:0.0 週休:補正なし	
	1)制水弁の単価(円/基)					
	2)口径区分(mm)	250mm				
	3)材質区分	樹脂製				
	仕切弁(樹脂製)	1.000	個			計上無し
	土木一般世話役		人			
	特殊作業員		人			
	普通作業員		人			
	合計					算出数量 1.000 基
	単価		基			

事業名	経営体育成基盤整備事業 沼田 地区
工事名	R2馬耕 経営体 沼田 ほ場整備工事(2)

コード	名称	数量	単位	単価	金額	備考
	*** S単 - 68号 ***					
	小バルブ類人力据付		個		10.000 個	当たり算出
	小バルブ類人力据付 2(50A)			基本給時間:8.0 深夜時間:0.0	超勤時間:0.0 週休:補正なし	
	1)バルブの単価(円/個) 2)口径区分	2(50A)				
	ねじ込形バルブ	10.000	個			計上無し
	土木一般世話役		人			
	特殊作業員		人			
	普通作業員		人			
	合計					算出数量 10.000 個
	単価		個			
	*** S単 - 69号 ***					
	砂利舗装工(機械)		m ²		100.000 m ²	当たり算出
	砂利舗装工(機械) 再生クラッシャー,RC-40,10cm,2.5m以上,敷均し,必要,,なし			基本給時間:8.0 深夜時間:0.0	超勤時間:0.0 週休:補正なし	
	1)舗設材の種類	再生クラッシャー				
	2)規格	RC-40				
	3)仕上がり厚さ	10cm				
	4)敷均し幅	2.5m以上				
	5)施工区分	敷均し				
	6)舗装面仕上げ作業の必要性	必要				
	7)長期割引単価区分(賃料機械)の選択					
	8)単価0円区分(舗設材)	なし				

事業名	経営体育成基盤整備事業 沼田 地区
工事名	R 2馬耕 経営体 沼田 ほ場整備工事(2)

コード	名称	数量	単位	単価	金額	備考
	再生クラッシュラン RC-40 40~0mm	11.600	m ³			
	土木一般世話役		人			
	普通作業員		人			
	バックホウ[クロー型・排対型(2次)]		時間			<損料>
	軽油 バックホウ給油	12.000	L			
	運転手(特殊)		人			
	振動ロー[搭乗式・コンバインド型・排対型(1次・2次)]		日			<賃料>
	軽油 バックホウ給油	2.600	L			
	運転手(特殊)		人			
	合計					算出数量 100.000 m ²
	単価		m ²			
	*** S単 - 70号 ***					
	ほ場整備工(表土扱い)		ha		1.000 ha	当たり算出
	ほ場整備工(表土扱い) はぎ取り戻し(表土はぎ), 0.21ha, 0.006, はぎ取り戻し工法(少ない), 15cm,			基本給時間:8.0 深夜時間:0.0	超勤時間:0.0 週休:補正なし	
	1)工法(施工区分)	はぎ取り戻し(表土はぎ)				
	2)計画平均区画面積(A)	0.21ha				
	3)現況平均地形勾配(1)	0.006				
	4)障害物状況	はぎ取り戻し工法(少ない)				

事業名	経営体育成基盤整備事業 沼田 地区
工事名	R2馬耕 経営体 沼田 ほ場整備工事(2)

コード	名称	数量	単位	単価	金額	備考
	5)整備前のほ場からはぎ取る厚さ(H)	15cm				
	6)長期割引単価区分(賃料機械)					
	ブルドーザ[湿地・排対型(2次)]		時間			<損料>
	軽油 ハートル給油	67.000	L			
	運転手(特殊)		人			
	土木一般世話役		人			
	普通作業員		人			
	バックホ[加型・排対型(1次・2次)]		日			<賃料>
	軽油 ハートル給油	253.000	L			
	運転手(特殊)		人			
	諸雑費 0.2%	0.002				
	合計					算出数量 1.000 ha
	単価		ha			
	*** S単 - 71号 ***					
	ほ場整備工(表土扱い)		ha		1.000 ha	当たり算出
	ほ場整備工(表土扱い) はぎ取り戻し(表土戻し+整地),0.21ha,0.006,はぎ取り戻し工法(少ない),15cm,			基本給時間:8.0 深夜時間:0.0	超勤時間:0.0 週休:補正なし	
	1)工法(施工区分) 2)計画平均区画面積(A)	はぎ取り戻し(表土戻し+整地) 0.21ha				

事業名	経営体育成基盤整備事業 沼田 地区				
工事名	R2馬耕 経営体 沼田 ほ場整備工事(2)				

コード	名称	数量	単位	単価	金額	備考
	3)現況平均地形勾配(1)	0.006				
	4)障害物状況	はぎ取り戻し工法(少ない)				
	5)整備前のほ場からはぎ取る厚さ(H)	15cm				
	6)長期割引単価区分(賃料機械)					
	ブルドーザ[湿地・排対型(2次)]		時間			<損料>
	軽油					
	ハトール給油	421.000	L			
	運転手(特殊)		人			
	土木一般世話役		人			
	普通作業員		人			
	バックホ[加型・排対型(1次・2次)]		日			<賃料>
	軽油					
	ハトール給油	84.000	L			
	運転手(特殊)		人			
	諸雑費					
	0.2%	0.002				
	合計					算出数量 1.000 ha
	単価		ha			
	*** S単 - 72号 ***					
	ほ場整備工(基盤造成・畦畔築立)		ha		1.000 ha	当たり算出
	ほ場整備工(基盤造成・畦畔築立)			基本給時間:8.0 深夜時間:0.0	超勤時間:0.0 週休:補正なし	
	基盤切盛+畦畔築立+基盤整地,0.21ha,0.006,1.00,砂・砂質土,少ない,					

事業名	経営体育成基盤整備事業 沼田 地区
工事名	R 2馬耕 経営体 沼田 ほ場整備工事(2)

コード	名称	数量	単位	単価	金額	備考
	1)施工区分	基盤切盛+畦畔築立+基盤整地				
	2)計画平均区画面積(A)	0.21ha				
	3)現況平均地形勾配(I)	0.006				
	4)排水状況(W)	1.00				
	5)土質区分	砂・砂質土				
	6)障害物状況	少ない				
	7)長期割引単価区分(賃料機械)					
	ブルドーザ[湿地・排対型(2次)]		時間			<損料>
	軽油 燃料給油	379.000	L			
	運転手(特殊)		人			
	土木一般世話役		人			
	普通作業員		人			
	バックホ[加型・排対型(1次・2次)]		日			<賃料>
	軽油 燃料給油	167.000	L			
	運転手(特殊)		人			
	諸雑費 0.2%	0.002				
	合計					算出数量 1.000 ha
	単価		ha			
	*** S単 - 73号 ***					
	水田ほ場整備雑物除去工		ha			1.000 ha 当たり算出

事業名	経営体育成基盤整備事業 沼田 地区
工事名	R 2馬耕 経営体 沼田 ほ場整備工事(2)

コード	名称	数量	単位	単価	金額	備考
	水田ほ場整備雑物除去工 既耕地,5.0(m3/ha)程度			基本給時間:8.0 深夜時間:0.0	超勤時間:0.0 週休:補正なし	
	1)施工区分 2)雑物量	既耕地 5.0(m3/ha)程度				
	普通作業員		人			
	合計					算出数量 1.000 ha
	単価		ha			
	*** S単 - 74号 ***					
	耕起砕土(直装式ロータリ)		ha		1.000 ha	当たり算出
	耕起砕土(直装式ロータリ) 耕起作業,良好,38m,56m,2回掛,乾燥,砂質土,0~4°未満			基本給時間:8.0 深夜時間:0.0	超勤時間:0.0 週休:補正なし	
	1)施工区分 2)作業条件	耕起作業 良好				
	3)ほ場の短辺の長さ(a) 4)ほ場の長辺の長さ(b)	38.000m 56.000m				
	5)掛回数 6)土の状態	2回掛 乾燥				
	7)土質区分 8)傾斜区分	砂質土 0~4°未満				
	ロータリ[直装式]		時間			<損料>
	農用トラクタ[乗用・ホイール型]		時間			<損料>
	軽油 ハートル給油	69.000	L			
	運転手(一般)		人			
	合計					算出数量 1.000 ha

事業名	経営体育成基盤整備事業 沼田 地区
工事名	R2馬耕 経営体 沼田 ほ場整備工事(2)

コード	名称	数量	単位	単価	金額	備考
	単 価		ha			
	*** S単 - 75号 ***					
	運搬(竹)		空m3		100.000 空m3	当たり算出
	運搬(伐開、除根、除草) 21.0km 以下,良好			基本給時間:8.0 深夜時間:0.0	超勤時間:0.0 週休:補正なし	
	1)運搬距離 2)路面条件	21.0km 以下 良好				
	ダンプトラック[オート・ディーゼル]					<損料>
	タヤ消耗費 (DT国産・普通・D)		供用日			
	軽油 ハトル給油	188.000	L			
	運転手(一般)		人			
	合 計					算出数量 100.000 空m3
	単 価		空m3			
	*** S単 - 76号 ***					
	運搬(除根)		空m3		100.000 空m3	当たり算出
	運搬(伐開、除根、除草) 21.0km 以下,良好			基本給時間:8.0 深夜時間:0.0	超勤時間:0.0 週休:補正なし	
	1)運搬距離 2)路面条件	21.0km 以下 良好				
	ダンプトラック[オート・ディーゼル]					<損料>
			供用日			

事業名	経営体育成基盤整備事業 沼田 地区
工事名	R2馬耕 経営体 沼田 ほ場整備工事(2)

コード	名称	数量	単位	単価	金額	備考
	夕作消費費 (DT国産・普通・D)		供用日			
	軽油 ハトール給油	188.000	L			
	運転手(一般)		人			
	合計					算出数量 100.000 空m3
	単価		空m3			
	*** S単 - 77号 ***					
	SP 掘削		m3		1.000 m3	当たり算出
	SP 掘削 土砂,上記以外(小規模),-,-,-,標準,-,-,-			基本給時間:8.0 深夜時間:0.0	超勤時間:0.0 週休:補正なし	
	1)土質	土砂				
	2)施工方法	上記以外(小規模)				
	3)岩質	-				
	4)押土の有無	-				
	5)障害の有無	-				
	6)施工数量	標準				
	7)火薬使用	-				
	8)破砕片除去の有無	-				
	9)集積押土の有無	-				
	単価		m3			
	*** S単 - 78号 ***					
	SP 掘削		m3		1.000 m3	当たり算出

事業名	経営体育成基盤整備事業 沼田 地区
工事名	R2馬耕 経営体 沼田 ほ場整備工事(2)

コード	名称	数量	単位	単価	金額	備考
	SP 掘削 土砂,オープンカット,-,無し,無し,5,000m3未満,-,-,-			基本給時間:8.0 深夜時間:0.0	超勤時間:0.0 週休:補正なし	
	1)土質	土砂				
	2)施工方法	オープンカット				
	3)岩質	-				
	4)押土の有無	無し				
	5)障害の有無	無し				
	6)施工数量	5,000m3未満				
	7)火薬使用	-				
	8)破砕片除去の有無	-				
	9)集積押土の有無	-				
	単 価		m3			
	*** S単 - 79号 ***					
	SP 積込(ルーズ)		m3		1.000 m3	当たり算出
	SP 積込(ルーズ) 土砂,小規模(標準)			基本給時間:8.0 深夜時間:0.0	超勤時間:0.0 週休:補正なし	
	1)土質	土砂				
	2)作業内容	小規模(標準)				
	単 価		m3			
	*** S単 - 80号 ***					
	SP 積込(ルーズ)		m3		1.000 m3	当たり算出
	SP 積込(ルーズ) 土砂,土量50,000m3未満			基本給時間:8.0 深夜時間:0.0	超勤時間:0.0 週休:補正なし	
	1)土質	土砂				
	2)作業内容	土量50,000m3未満				

事業名	経営体育成基盤整備事業 沼田 地区
工事名	R2馬耕 経営体 沼田 ほ場整備工事(2)

コード	名称	数量	単位	単価	金額	備考
	単 価		m3			
	*** S単 - 81号 ***					
	SP 床掘り		m3		1.000 m3	当たり算出
	SP 床掘り 土砂,上記以外(小規模),-, -			基本給時間:8.0 深夜時間:0.0	超勤時間:0.0 週休:補正なし	
	1)土質	土砂				
	2)施工方法	上記以外(小規模)				
	3)土留方式の種類	-				
	4)障害の有無	-				
	単 価		m3			
	*** S単 - 82号 ***					
	SP 床掘り		m3		1.000 m3	当たり算出
	SP 床掘り 土砂,標準,無し,無し			基本給時間:8.0 深夜時間:0.0	超勤時間:0.0 週休:補正なし	
	1)土質	土砂				
	2)施工方法	標準				
	3)土留方式の種類	無し				
	4)障害の有無	無し				
	単 価		m3			
	*** S単 - 83号 ***					
	SP 路体(築堤)盛土・埋戻		m3		1.000 m3	当たり算出

事業名	経営体育成基盤整備事業 沼田 地区
工事名	R 2馬耕 経営体 沼田 ほ場整備工事(2)

コード	名称	数量	単位	単価	金額	備考
	SP 路体(築堤)盛土・埋戻 4.0m以上,10,000m3未満,無し,			基本給時間:8.0 深夜時間:0.0	超勤時間:0.0 週休:補正なし	
	1)施工幅員	4.0m以上				
	2)施工数量	10,000m3未満				
	3)障害の有無	無し				
	4)長期割引単価区分					
	単 価		m3			
	*** S単 - 84号 ***					
	SP 基面整正		m ²		1.000 m ² 当たり算出	
	SP 基面整正 基面整正			基本給時間:8.0 深夜時間:0.0	超勤時間:0.0 週休:補正なし	
	1)整形区分	基面整正				
	単 価		m ²			
	*** S単 - 85号 ***					
	SP 法面整形		m ²		1.000 m ² 当たり算出	
	SP 法面整形 盛土部,無し,無し,埴質土、砂及び砂質土、粘性土、			基本給時間:8.0 深夜時間:0.0	超勤時間:0.0 週休:補正なし	
	1)整形箇所	盛土部				
	2)法面締固めの有無	無し				
	3)現場制約の有無	無し				
	4)土質	埴質土、砂及び砂質土、粘性土				
	5)長期割引単価区分					
	単 価		m ²			

事業名	経営体育成基盤整備事業 沼田 地区
工事名	R2馬耕 経営体 沼田 ほ場整備工事(2)

コード	名称	数量	単位	単価	金額	備考
	*** S単 - 86号 ***					
	SP 法面整形		m ²		1.000 m ² 当たり算出	
	SP 法面整形 切土部, -, 無し, け質土、砂及び砂質土、粘性土、			基本給時間:8.0 深夜時間:0.0	超勤時間:0.0 週休:補正なし	
	1)整形箇所	切土部				
	2)法面締固めの有無	-				
	3)現場制約の有無	無し				
	4)土質	け質土、砂及び砂質土、粘性土				
	5)長期割引単価区分					
	単 価		m ²			
	*** S単 - 87号 ***					
	SP 法面整形		m ²		1.000 m ² 当たり算出	
	SP 法面整形 盛土部, 有り, 無し, け質土、砂及び砂質土、粘性土、			基本給時間:8.0 深夜時間:0.0	超勤時間:0.0 週休:補正なし	
	1)整形箇所	盛土部				
	2)法面締固めの有無	有り				
	3)現場制約の有無	無し				
	4)土質	け質土、砂及び砂質土、粘性土				
	5)長期割引単価区分					
	単 価		m ²			
	*** S単 - 88号 ***					

事業名	経営体育成基盤整備事業 沼田 地区
工事名	R2馬耕 経営体 沼田 ほ場整備工事(2)

コード	名称	数量	単位	単価	金額	備考
	SP 殻運搬		m3		1.000 m3	当たり算出
	SP 殻運搬 コンクリート構造物とりこわし,機械積込,無し,5.5km以下,			基本給時間:8.0 深夜時間:0.0	超勤時間:0.0 週休:補正なし	
	1)殻発生作業 2)積込工法区分	コンクリート構造物とりこわし 機械積込				
	3)DID区間の有無 4)運搬距離	無し 5.5km以下				
	単 価		m3			
	*** S単 - 89号 ***					
	SP 殻運搬		m3		1.000 m3	当たり算出
	SP 殻運搬 舗装版破碎,機械積込(舗装版厚15cm以下),無し,6.5km以下,			基本給時間:8.0 深夜時間:0.0	超勤時間:0.0 週休:補正なし	
	1)殻発生作業 2)積込工法区分	舗装版破碎 機械積込(舗装版厚15cm以下)				
	3)DID区間の有無 4)運搬距離	無し 6.5km以下				
	単 価		m3			
	*** S単 - 90号 ***					
	SP 舗装版破碎		m ²		1.000 m ²	当たり算出
	SP 舗装版破碎 アスファルト舗装版,無し,不要,15cm以下,-,有り,			基本給時間:8.0 深夜時間:0.0	超勤時間:0.0 週休:補正なし	
	1)舗装版種別 2)障害等の有無	アスファルト舗装版 無し				
	3)騒音振動対策 4)舗装版厚	不要 15cm以下				

事業名	経営体育成基盤整備事業 沼田 地区
工事名	R 2馬耕 経営体 沼田 ほ場整備工事(2)

コード	名称	数量	単位	単価	金額	備考
	5)Co+As(加-)舗装によるAs舗装	-				
	6)積込作業の有無	有り				
	7)長期割引単価区分					
	単 価		m ²			
	*** S単 - 91号 ***					
	SP 舗装版切断		m		1.000 m	当たり算出
	SP 舗装版切断 アスファルト舗装版,15cm以下,-,-			基本給時間:8.0 深夜時間:0.0	超勤時間:0.0 週休:補正なし	
	1)舗装版種別	アスファルト舗装版				
	2)アスファルト舗装版厚	15cm以下				
	3)コンクリート舗装版厚	-				
	4)Co+As(加-)装版の全体	-				
	単 価		m			
	*** S単 - 92号 ***					
	SP 型枠		m ²		1.000 m ²	当たり算出
	SP 型枠 一般型枠,小型構造物			基本給時間:8.0 深夜時間:0.0	超勤時間:0.0 週休:補正なし	
	1)型枠の種類	一般型枠				
	2)構造物の種類	小型構造物				
	単 価		m ²			
	*** S単 - 93号 ***					

事業名	経営体育成基盤整備事業 沼田 地区
工事名	R 2馬耕 経営体 沼田 ほ場整備工事(2)

コード	名称	数量	単位	単価	金額	備考
	SP 型枠		m ²		1.000 m ²	当たり算出
	SP 型枠 一般型枠,均しコンクリト			基本給時間:8.0 深夜時間:0.0	超勤時間:0.0 週休:補正なし	
	1)型枠の種類 2)構造物の種類	一般型枠 均しコンクリト				
	単 価		m ²			
	*** S単 - 94号 ***					
	SP コンクリート分水槽据付		基		1.000 基	当たり算出
	SP コンクリート分水槽据付 据付,50kg以上80kg以下,無し,			基本給時間:8.0 深夜時間:0.0	超勤時間:0.0 週休:補正なし	
	1)作業区分 2)製品質量(kg/基) 3)基礎碎石の有無 4)長期割引単価区分	据付 50kg以上80kg以下 無し				
	単 価		基			
	*** S単 - 95号 ***					
	SP コンクリート分水槽据付		基		1.000 基	当たり算出
	SP コンクリート分水槽据付 据付,80kgを超え200kg以下,無し,			基本給時間:8.0 深夜時間:0.0	超勤時間:0.0 週休:補正なし	
	1)作業区分 2)製品質量(kg/基) 3)基礎碎石の有無 4)長期割引単価区分	据付 80kgを超え200kg以下 無し				
	単 価		基			

事業名	経営体育成基盤整備事業 沼田 地区
工事名	R2馬耕 経営体 沼田 ほ場整備工事(2)

コード	名称	数量	単位	単価	金額	備考
	*** S単 - 96号 ***					
	SP 上層路盤(車道・路肩部)		m ²		1.000 m ² 当たり算出	
	SP 上層路盤(車道・路肩部) 路盤材,粒度調整碎石 M-30,-,1層施工,-,,0mm,100mm,			基本給時間:8.0 深夜時間:0.0	超勤時間:0.0 週休:補正なし	
	1)材料区分	路盤材				
	2)平均幅員	-				
	3)瀝青材の有無	なし				
	4)路盤材の有無	あり				
	5)施工区分	1層施工				
	6)瀝青材区分	-				
	7)長期割引単価区分					
	8)材料区分	粒度調整碎石 M-30				
	10)瀝青材1層当り平均仕上り厚	0.000mm				
	11)路盤材全仕上り厚	100.000mm				
	単 価		m ²			
	*** S単 - 97号 ***					
材変	再生密粒度アスコン(13)		m ²		1.000 m ² 当たり算出	
	SP 表層(車道・路肩部) 1.4m未満1層仕上厚50mm以下,各種(2.30以上2.40t/m3未満),密粒度ア スコン(20),プライムコート PK-3,50mm,			基本給時間:8.0 深夜時間:0.0	超勤時間:0.0 週休:補正なし	
	1)平均幅員	1.4m未満1層仕上厚50mm以下				
	2)1層当り平均仕上り厚	50.000mm				
	3)比重区分	各種(2.30以上2.40t/m3未満)				
	4)瀝青材料種類	プライムコート PK-3				
	6)材料区分	密粒度アスコン(20)				

事業名	経営体育成基盤整備事業 沼田 地区
工事名	R2馬耕 経営体 沼田 ほ場整備工事(2)

コード	名称	数量	単位	単価	金額	備考
	単 価		m ²			
	*** S単 - 98号 ***					
	SP ヒューム管(B形管)		m		1.000 m	当たり算出
	SP ヒューム管(B形管) 森林 据付,700mm,無し,-,外圧管1種,			基本給時間:8.0 深夜時間:0.0	超勤時間:0.0 週休:補正なし	
	1)作業区分	据付				
	2)管径区分	700mm				
	3)固定基礎区分	無し				
	4)基礎砕石の有無区分	-				
	5)管規格区分	外圧管1種				
	8)普通作業員(山林砂防工)	普通作業員				
	9)90分を超える通勤時間	0分				
	10)労務割増係数(時間的制約補正)					
	単 価		m			
	*** S単 - 99号 ***					
	SP コンクリート		m ³		1.000 m ³	当たり算出
	SP コンクリート 小型構造物,人力打設,-,一般養生,-,無し,-,18-8-40(高炉B) W/C6			基本給時間:8.0 深夜時間:0.0	超勤時間:0.0 週休:補正なし	
	0%					
	1)構造物種別	小型構造物				
	2)打設工法	人力打設				
	3)コンクリートの計上区分	計上する				
	4)設計日打設量	-				
	5)養生工の種類	一般養生				
	6)圧送管延長距離区分	-				

事業名	経営体育成基盤整備事業 沼田 地区
工事名	R 2馬耕 経営体 沼田 ほ場整備工事(2)

コード	名称	数量	単位	単価	金額	備考
	7)現場内小運搬の有無	無し				
	8)打設高さ、水平打設距離	-				
	10)コンクリート規格の選択	18-8-40(高炉B) W/C60%				
	単 価		m3			
	*** S単 - 100号 ***					
	均しコンクリート		m3		1.000 m3	当たり算出
	SP コンクリート 無筋・鉄筋構造物,人力打設,-,一般養生,-,無し,-,18-8-40(高炉B) W/C60%			基本給時間:8.0 深夜時間:0.0	超勤時間:0.0 週休:補正なし	
	1)構造物種別	無筋・鉄筋構造物				
	2)打設工法	人力打設				
	3)コンクリートの計上区分	計上する				
	4)設計日打設量	-				
	5)養生工の種類	一般養生				
	6)圧送管延長距離区分	-				
	7)現場内小運搬の有無	無し				
	8)打設高さ、水平打設距離	-				
	10)コンクリート規格の選択	18-8-40(高炉B) W/C60%				
	単 価		m3			

事業名	経営体育成基盤整備事業 沼田 地区
工事名	R2馬耕 経営体 沼田 ほ場整備工事(2)

コード	名称(規格)	数量	単位	単価	金額	備考
	*** T単 - 1号 ***					
	鉄筋コンクリート台付管据付		m		10.000 m	当たり算出
	150 ~ 300					
	土木一般世話役		人			[1] S単 6号
	特殊作業員		人			[2] S単 7号
	普通作業員		人			[3] S単 8号
	バックホウ[加-ラ型・外-ン機能付き・排対型(1次)] 標準バケット容量 山積0.45m ³ (平積0.35m ³) 吊能力2.9t		時間			[4] S単 5号
	運転手(特殊)		人			[5] S単 9号
	軽油 バトリル給油	19.000	L			[6] S単 11号
	雑品 基礎砕石費 集計対象明細: ([1]+[2]+[3]+[4]+[5]+[6])	0.160				
	雑品 諸雑費 集計対象明細: ([1]+[2]+[3]+[4]+[5]+[6])	0.070				
	合計					算出数量 10.000 m
	単価		m			
	*** T単 - 2号 ***					
	鉄筋コンクリート台付管据付		m		10.000 m	当たり算出
	600 ~ 800					
	土木一般世話役		人			[1] S単 6号

見積単価一覧表

工事名	R2馬耕 経営体 沼田 ほ場整備工事(2)			
名称	規格	単位	単価	備考
処分費	アスファルト殻	m ³	2,990	運搬距離 L=4.2Km
	コンクリート殻(無筋)	m ³	3,525	運搬距離 L=4.2Km
	竹	m ³	13,000	運搬距離 L=16.3Km
	根株	m ³	12,500	運搬距離 L=16.3Km
再生砂		m ³	3,000	現着単価

整 地 工

数量総括表

工種	種別	細別	規格	単位	数量	摘要
整地工				ha	全体 4.3	
	整地工	表土扱 表土はぎ	t=15cm	ha	4.3	
		表土扱 戻し+整地	t=15cm	ha	4.3	
		基盤整地 基盤造成+畦畔築立	平均地形勾配 1/180	ha	4.3	
		耕起砕土		ha	4.2	
		雑物除去		ha	4.2	
		平均耕区面積		m ²	2,147	
		平均耕区短辺		m	38	
		平均耕区長辺		m	56	
	畦畔工	内畦畔盛土		m ³	206	
		法面仕上		m ²	1432	
		芝付		m ²		
	一筆進入路工					
		機械盛土		m ³	44.9	
		法面仕上		m ²	31.1	
		路面整地		m ²	144.6	
		芝付		m ²		
		法面仕上	(控除)	m ²	70.6	
		床版工	プレキャスト床板 T-6	ヶ所		

区画面積

表1-1 ほ場面積集計表

ほ場番号	ほ場面積 (m ²)	畦畔 面積 (m ²)	計画標高	備 考
27	670		54.20	
28	510		54.20	
29	940		54.20	
30	2,540		54.20	
30-1	1,150		54.20	
31	710		54.20	
31-1	1,180		54.20	
32	3,420		54.20	
33	3,000		54.20	
33-1	2,630		54.20	
35	3,630		54.05	
36	4,280		54.05	
37	1,200		54.05	
38	3,040		54.05	
39	1,940		53.90	
39-1	2,000		53.90	
39-2	1,630		53.90	
40	2,300		53.90	
41	5,740		53.90	
61-1	420		53.73	
計	42,930	1,029		ほ場数 n=20
平均面積	42,930m ² ÷ 20 =		2,147m ²	
<p>・水張り面積 = ほ場面積: (42,930m²) - 畦畔面積: (1,029m²) =</p> <p style="text-align: right;">41,901 m²</p>				

ほ場整備面積平均地形勾配

ほ場番号	最長距離	最低標高	最高標高	標高差	地形勾配	面積	備 考
27,28,29,30,30-1	132	53.52	54.44	0.92	1/ 143	5,810	
31,31-1,32,33,33-1	110	53.62	54.40	0.78	1/ 141	10,940	
35,36,37,38	139	53.76	54.27	0.51	1/ 273	12,150	
39,39-1,39-2,40,41,61-1	120	53.26	53.91	0.65	1/ 185	14,030	
合計						42,930	I= 平均地形勾配 $= (A1 \cdot i1 + A2 \cdot i2 + \dots + An \cdot in) / (A1 + A2 + \dots + An)$ $= 239 \quad / \quad 42,930$ $\doteq 0.006 \quad \doteq 1 \quad / \quad 180$

農業競争力強化基盤整備事業（中山間地域型）沼田地区

地形勾配測定図

S=1:1000 (A1)

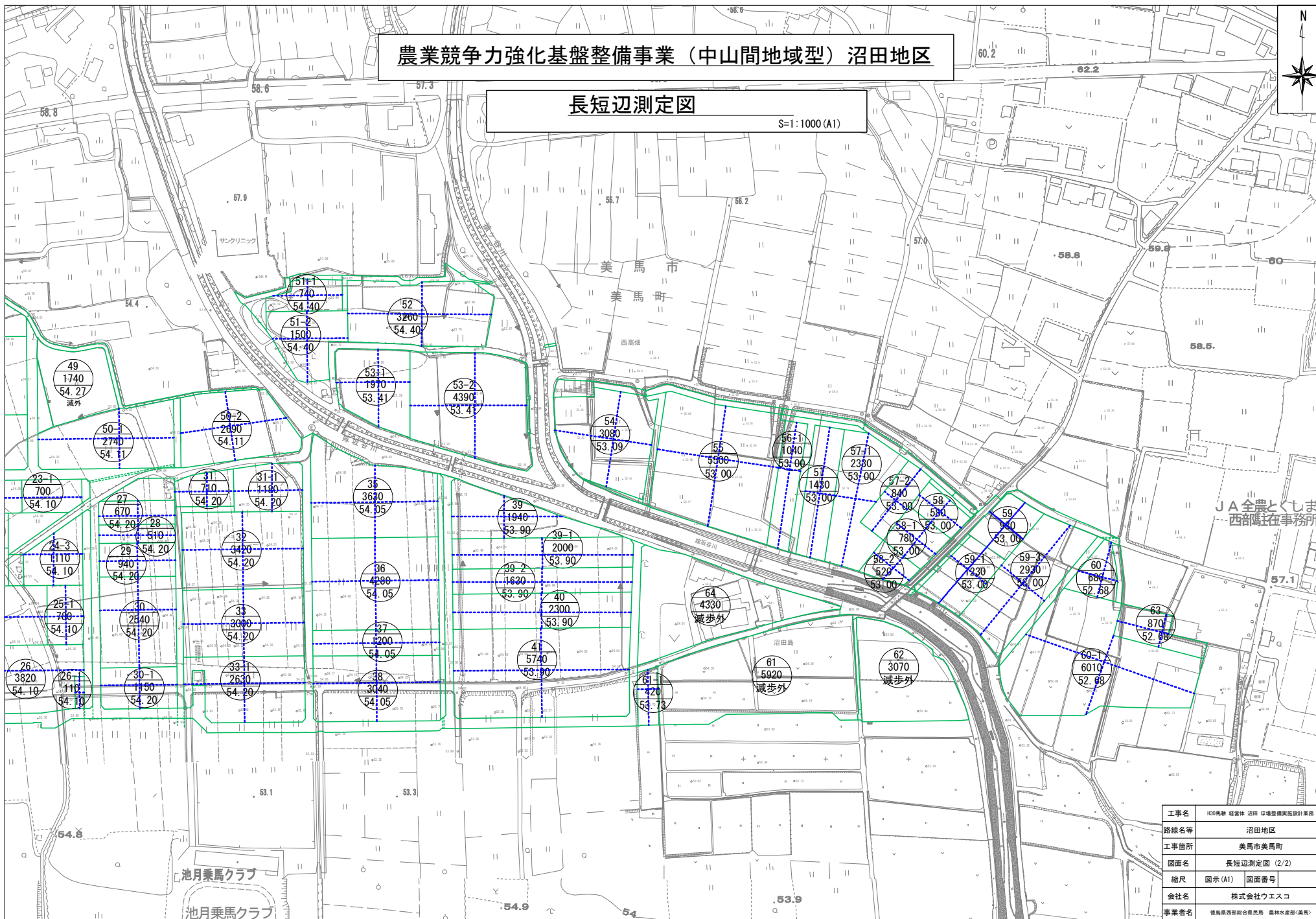


工事名	H20馬群 経営林 沼田 沼田整備実施設計業務
路線名等	沼田地区
工事箇所	美馬市美馬町
図面名	地形勾配測定図 (2/2)
縮尺	図示 (A1) 図面番号
会社名	株式会社ウエスコ
事業者名	徳島県西部総合農政局 農林水産部(美馬)

農業競争力強化基盤整備事業（中山間地域型）沼田地区

長短辺測定図

S=1:1000 (A1)



工事名	K00馬群 経営林 沼田 区域整備実施設計業務		
路線名等	沼田地区		
工事箇所	美馬市美馬町		
図面名	長短辺測定図 (2/2)		
縮尺	図示 (A1)	図面番号	
会社名	株式会社ウエスコ		
事業者名	徳島県西部総合農政局 農林水産部(美馬)		

一筆進入路工数量表

ほ場番号	道路高 m	田面高 m	高さ(H) m	型式	機械盛土 m ³	法面仕上 m ²	芝付 m ²	路面整地 m ²	法面仕上 (控除) m ²	床板工 (ヶ所)	ヒューム管(m)			取合工(ヶ所)			
											φ 600	φ 800	φ 900	1型	5型	6型	7型
27	54.55	54.20	0.3	1	1.70	1.20	0.00	6.1	3.10								
28	54.55	54.20	0.3	1	1.70	1.20	0.00	6.1	3.10								
29	54.55	54.20	0.3	1	1.70	1.20	0.00	6.1	3.10								
30	54.55	54.20	0.3	1	1.70	1.20	0.00	6.1	3.10								
30-1	54.55	54.20	0.3	1	1.70	1.20	0.00	6.1	3.10								
31	54.63	54.20	0.4	1	2.59	1.80	0.00	8.2	3.87								
31-1	54.50	54.20	0.3	1	1.70	1.20	0.00	6.1	3.10								
32	54.50	54.20	0.3	1	1.70	1.20	0.00	6.1	3.10								
33	54.50	54.20	0.3	1	1.70	1.20	0.00	6.1	3.10								
33-1	54.50	54.20	0.3	1	1.70	1.20	0.00	6.1	3.10								
35	54.50	54.05	0.5	1	3.69	2.51	0.00	10.2	4.66								
36	54.50	54.05	0.5	1	3.69	2.51	0.00	10.2	4.66								
37	54.50	54.05	0.5	1	3.69	2.51	0.00	10.2	4.66								
38	54.50	54.05	0.5	1	3.69	2.51	0.00	10.2	4.66								
39	54.20	53.90	0.3	1	1.70	1.20	0.00	6.1	3.10								
39-1	54.22	53.90	0.3	1	1.70	1.20	0.00	6.1	3.10								
小計					36.1	25.0	0.0	116.1	56.6	0.0	0.0	0.0	0.0	0	0	0	0

一筆進入路工数量表

ほ場番号	道路高 m	田面高 m	高さ(H) m	型式	機械盛土 m3	法面仕上 m2	芝付 m2	路面整地 m2	法面仕上 (控除) m2	床板工 (ヶ所)	ヒューム管(m)			取合工(ヶ所)			
											φ 600	φ 800	φ 900	1型	5型	6型	7型
39-2	54.22	53.90	0.3	1	1.70	1.20	0.00	6.1	3.10								
40	54.22	53.90	0.3	1	1.70	1.20	0.00	6.1	3.10								
41	54.20	53.90	0.3	1	1.70	1.20	0.00	6.1	3.10								
61-1	54.20	53.73	0.5	1	3.69	2.51	0.00	10.2	4.66								
小計					8.8	6.1	0.0	28.5	14.0	0.0	0.0	0.0	0.0	0	0	0	0
合計					44.9	31.1	0.0	144.6	70.6	0.0	0.0	0.0	0.0	0	0	0	0

一 筆 排 水 路 工 数 量 表

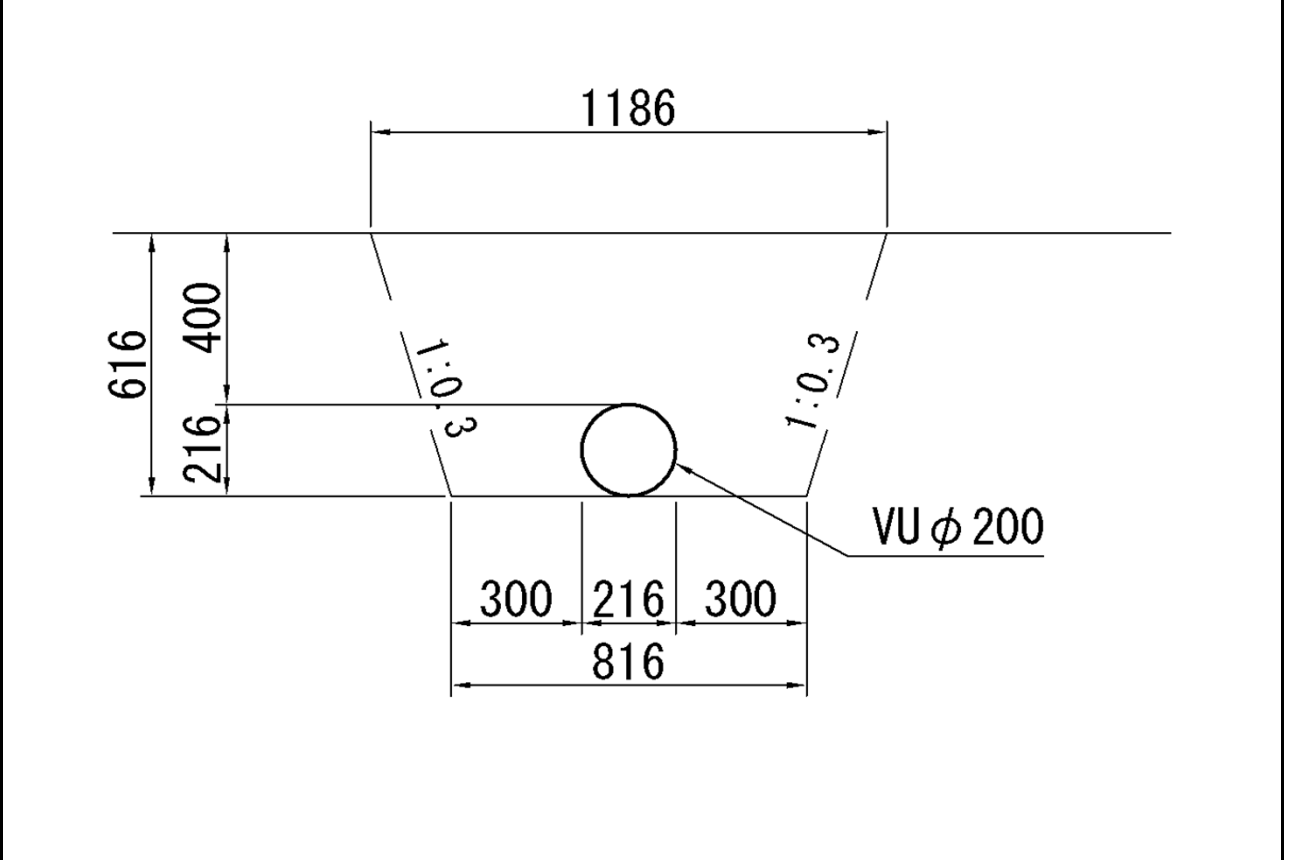
ほ場番号	水路断面	田面高	水路天端高 水路敷高	比高	HP φ 200	VU φ 200	重圧管 φ 200	排水堰	90° エルボ (φ 200)	45° エルボ (φ 200)	備 考
		m	m	m	m	m	m	基	個	個	
27	KF250	54.20	53.70 53.45	0.75		1.0		1			12号支線排水路
28	KF250	54.20	53.66 53.41	0.79		1.0		1			12号支線排水路
29	KF250	54.20	53.59 53.34	0.86		1.0		1			12号支線排水路
30	KF250	54.20	53.41 53.16	1.04		1.0		1			12号支線排水路
30-1	KF250	54.20	53.33 53.08	1.12		1.0		1			12号支線排水路
31	KF250	54.20	53.84 53.59	0.61		1.0		1			12号支線排水路
31-1	KF250	54.20	53.73 53.48	0.72		1.0		1			12号支線排水路
32	KF250	54.20	53.56 53.31	0.89		1.0		1			12号支線排水路
33	KF250	54.20	53.43 53.18	1.02		1.0		1			12号支線排水路
33-1	KF250	54.20	53.33 53.08	1.12		1.0		1			12号支線排水路
35	KF350	54.05	53.58 53.23	0.82		1.0		1			13号支線排水路
36	KF350	54.05	53.50 53.15	0.90		1.0		1			13号支線排水路
37	KF350	54.05	53.47 53.12	0.93		1.0		1			13号支線排水路
38	KF350	54.05	53.42 53.07	0.98		1.0		1			13号支線排水路
小 計						14.0		14			

一筆排水路工数量表

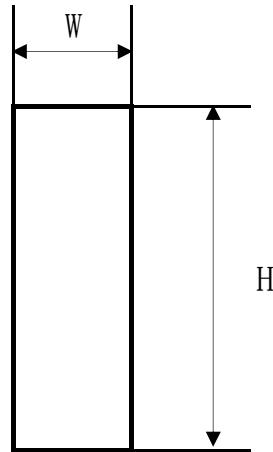
ほ場番号	水路断面	田面高	水路天端高 水路敷高	比高	HP φ 200	VU φ 200	重圧管 φ 200	排水堰	90° エルボ (φ 200)	45° エルボ (φ 200)	備 考
		m	m	m	m	m	m	基	個	個	
39	KF350	53.90	53.58 53.23	0.67			7.0	1			13号支線排水路
39-1	KF350	53.90	53.58 53.23	0.67			7.0	1			13号支線排水路
39-2	KF350	53.90	53.50 53.15	0.75			7.0	1			13号支線排水路
40	KF350	53.90	53.50 53.15	0.75			7.0	1			13号支線排水路
41	KF350	53.90	53.42 53.07	0.83			7.0	1			13号支線排水路
小	計						35.0	5			
合	計					14.0	35.0	19			

工種	規格	計算式	数量	単位	備考
掘削		$(0.816+1.186)/2*0.616*10.0=$ 6.17	6.2	m3	
埋め戻し		$6.17-0.216*0.216*3.14/4*10.0=$ 5.80	5.8	m3	
床均し		$0.216*10.0=$ 2.16	2.2	m2	

計算根拠となる構造図

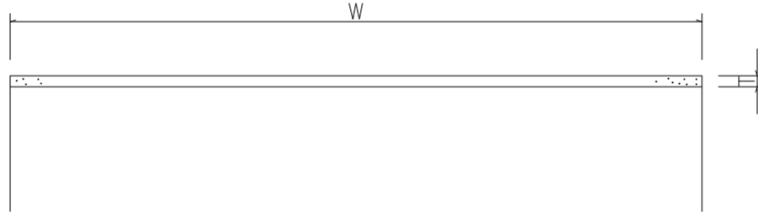


コンクリート畦畔 取り壊し数量計算書



調査 番号	W (m)	H (m)	延長 (m)	数量 (m ³)
(16)	0.10	0.50	251.10	12.56
(17)	0.10	0.50	216.10	10.81
(18)	0.10	0.50	230.70	11.54
(19)	0.15	0.55	119.00	9.82
(20)	0.15	0.60	66.10	5.95
(21)	0.10	0.70	115.90	8.11
(22)	0.17	0.80	78.50	10.68
(23)	0.15	0.90	61.60	8.32
(24)	0.15	0.75	106.40	11.97
(25)	0.10	0.60	78.70	4.72
(26)	0.20	0.60	132.00	15.84
(27)	0.15	0.60	15.90	1.43
(28)	0.20	0.60	24.00	2.88
(29)	0.15	0.60	509.20	45.83
(30)	0.20	1.70	14.90	5.07
(31)	0.20	0.70	48.50	6.79
(32)	0.12	0.60	180.70	13.01
(33)	0.20	0.65	22.20	2.89
(34)	0.10	0.50	71.90	3.60
(35)	0.12	0.55	117.40	7.75
(36)	0.40	0.90	31.90	11.48
(37)	0.12	0.45	24.00	1.30
(38)	0.20	0.60	24.60	2.95
(39)	0.10	0.60	15.60	0.94
(40)	0.10	0.35	17.20	0.60
小計				216.84

アスファルト舗装道路 取り壊し数量計算書



調査 番号	W (m)	T (m)	延長 (m)	面積 (m ²)	数量 (m ³)
(7)	2.50	0.05	275.7	689.25	34.46
(8)	4.20	0.05	61.5	258.30	12.92
(20)	2.50	0.05	123.9	309.75	15.49
小 計				1257.30	62.87

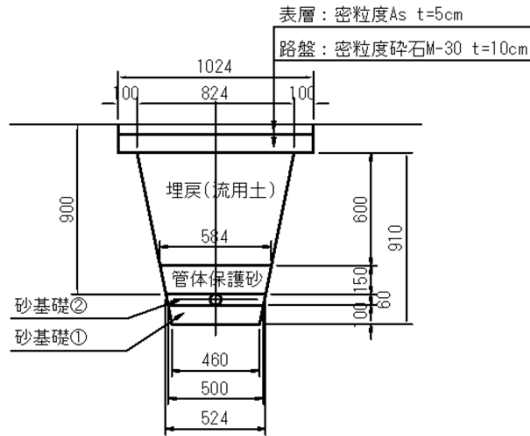
工 路 水 用

土工区分集計表

測点	土工区分(m)																			計	
	耕地部						既設道部						農道部						鋼管部		
	250	200	150	100	75	50	250	200	150	100	75	50	250	200	150	100	75	50	200		
既設4																					
F ~ 39-2													447.9							447.9	
39-2 ~ 39		22.3												20.4						42.7	
小計		22.3											447.9	20.4						490.6	
合計		22.3											447.9	20.4						490.6	

給水工数量調書

ほ場番号	自動給水栓 (個)		SGP管(白) (m)		可鍛鉄製 エルボ90° (個)		メタル入 バルブソケット (個)		塩ビ管VU(TS) (m)		TS継手 (個)				土工区分 (m)					
	φ50	φ75	φ50	φ75	φ50	φ75	φ50	φ75	φ50	φ75	径違いソケット		へント		耕地部		既設道部		農道部	
											100×75	75×50	75×45°	50×45°	φ50	φ75	φ50	φ75	φ50	φ75
27	1		0.75		1		1		2.0											2.0
28	1		0.75		1		1		2.0											2.0
29	1		0.75		1		1		2.0											2.0
30		1		0.75		1		1		2.0										2.0
30 - 1	1		0.75		1		1		2.0											2.0
31	1		0.75		1		1		3.0		1	1		4			3.0			
31 - 1	1		0.75		1		1		2.0		1	1								2.0
32		1		0.75		1		1		2.0	1									2.0
33		1		0.75		1		1		2.0	1									2.0
33 - 1	1		0.75		1		1		3.0		1	1								3.0
35		1		0.75		1		1		4.0	1									4.0
36		1		0.75		1		1		4.0	1									4.0
37	1		0.75		1		1		4.0		1	1								4.0
38		1		0.75		1		1		3.0	1									3.0
41		1		0.75		1		1		3.0	1									3.0
41		1		0.75		1		1		2.0	1									2.0
61 - 1	1		0.75		1		1		4.0		1	1								4.0
40	1		0.75		1		1		2.0		1	1								2.0
39 - 2	1		0.75		1		1		2.0		1	1								2.0
39 - 1	1		0.75		1		1		2.0			1								2.0
39	1		0.75		1		1		0.5			1			0.5					
小計	13	8	9.8	6.0	13	8	13	8	30.5	22.0	14	9		4	0.5		3.0		27.0	22.0
その他	3	3																		
合計	16	11	9.8	6.0	13	8	13	8	30.5	22.0	14	9		4	0.5		3.0		27.0	22.0



工種	計算式	数量	単位	備考	
舗装版切断	$2.00 \times 10.0 =$	20.000	20.00	m	t=5cm
舗装版取壊	$1.024 \times 10.0 =$	10.240	10.24	m ²	t=5cm
掘削	$(0.46 + 0.824) \times 1/2 \times 0.91 \times 10.0 =$	5.842	5.84	m ³	
人力仕上げ	$0.46 \times 10.0 =$	4.600	4.60	m ²	
砂基礎①	$(0.46 + 0.50) \times 1/2 \times 0.10 \times 10.0 =$	0.480	0.48	m ³	
砂基礎②	$((0.50 + 0.524) / 2 \times 0.06 - 0.06^2 \times \pi / 4) \times 10.0 =$	0.279	0.28	m ³	
管体保護工(砂)	$(0.524 + 0.584) / 2 \times 0.15 \times 10.0 =$	0.831	0.83	m ³	
機械投入(砂)	$0.831 \times 1 / 0.9 =$	0.923	0.92	m ³	
埋戻(流用土)	$(0.584 + 0.824) / 2 \times 0.60 \times 10.0 =$	4.224	4.22	m ³	
機械投入(流用土)	$4.224 \times 1 / 0.9 =$	4.693	4.69	m ³	
残土処分	$5.842 - 4.693 =$	1.149	1.15	m ³	
表層工	$1.024 \times 10.0 =$	10.240	10.24	m ²	t=5cm
路盤工	$1.024 \times 10.0 =$	10.240	10.24	m ²	t=10cm

排 水 路 工

数量総括表						
工種	種別	細別	規格	単位	数量	摘要
排水路工					全体 527.4	
	土 工	表土剥取 (C1)	厚15cm	m3		
		機械掘削 (C2)		m3	170	
		機械床堀 (C3)		m3	462	
		基面整正 (C4)		m2	388	
		人力埋戻 (R)		m3	528	
		機械盛土 (B1)	バックホウ	m3		
		人力盛土 (B2)		m3	171	
		石 積 工		m2		
		機械法面仕上 (L1)	切土部	m2	492	
		水平面仕上 (L2)		m2	140	
		機械法面仕上 (L3)	盛土部	m2	653	
		張 芝		m2		
	構 造 物					
		角 フ リ ュ ー ム	KF250	m	154.2	
			KF300	m	10.6	
			KF350	m	147.3	
			KF400	m		
			KF450	m		
			KF500	m		
		大 型 フ リ ュ ー ム	500×600	m		
			500×800	m		
			600×800	m		
			800×1100	m		
			800×1200	m		
			900×1200	m	140.3	

数量総括表

工種	種別	細別	規格	単位	数量	摘要
	構造物	重圧管	φ400	m		
			φ600	m	6.0	
			φ700	m	7.0	
			φ800	m	56.0	
			φ900	m		
		ヒューム管 (巻立なし)	φ250	m		
			φ300	m		
			φ350	m		
			φ500	m		
			φ700	m	6.0	
		急流式落差工 (角フリューム)	KF300 (H≤1.0m)	ヶ所		
			KF350 (H≤1.0m)	ヶ所		
			KF500 (H≤1.0m)	ヶ所		
		階段式落差工 (大型フリューム)	OF800×1200	段		
		現場打集水柵	600型	ヶ所		
			800型	ヶ所		
			900型	ヶ所		
			1000型	ヶ所	1	
			1200型	ヶ所		
			1号	ヶ所		
			2号	ヶ所		
		既設道横断工	16号排水	ヶ所		
			17号排水	ヶ所		
			25号排水	ヶ所		
		ボックスカルバート	1400×1500	m		
			1400×1600	m		
			1500×1600	m		

数量総括表						
工種	種別	細別	規格	単位	数量	摘要
	構造物	現場打取合工	1型	ヶ所	1	
			2型	ヶ所	2	
			3型	ヶ所	1	
			4型	ヶ所		
			5型	ヶ所		
			6型	ヶ所		
			7型	ヶ所		
			8型	ヶ所		
			10型	ヶ所		
			11型	ヶ所		
			12型	ヶ所	1	
			13型	ヶ所		
		止コンクリート	1型	ヶ所	1	
			2型	ヶ所	2	
			3型	ヶ所	1	
			4型	ヶ所		
			5型	ヶ所		
			6型	ヶ所		
			7型	ヶ所		
		河川放流工	NO.1	ヶ所		
			NO.2	ヶ所		
		その他構造物	底打コンクリート	m		
			宅地排水工	ヶ所		
			水路取壊・復旧	ヶ所		

排水路工数量調書

路線名	区間		土工延長	土 工									法 面 仕 上				
	自	至		表土剥取 (C1)	機械掘削 (C2)	機械床堀 (C3)	人力埋戻 (R)	機械盛土 (B1)	人力盛土 (B2)	基面整正 (C4)	石積工	切土量	盛土量	法面仕上 切土(L1)	水 平 面 仕上(L2)	法面仕上 盛土(L3)	張 芝
11号支線排水路	+6.0 ~EP		140.3	m3	m3	m3	m3	m3	m3	m2	m3	m3	m3	m2	m2	m2	m2
12号支線排水路	NO.0 ~EP		160.2		77.1	97.5	77.9		107.9	65.9				185.0	92.5	447.2	
13号支線排水路	NO.0 ~EP		154.3		73.7	125.5	89.8		58.9	80.0				176.8	44.2	191.5	
24号支線排水路	+126.2 ~+198.8		72.6		19.1	239.2	178.0		4.2	59.4				31.8	3.2	13.8	
合 計			527.4		169.9	462.2	528.1		171.0	387.7				491.8	139.9	652.5	

土 工 計 算 書

測 点	点 間 距 離	機械掘削 C2(m ³)			機械床堀 C3(m ³)			埋 戻 R(m ³)		
		断 面	平 均	数 量	断 面	平 均	数 量	断 面	平 均	数 量
+6.0 EP	140.3							1.3	1.30	182.4
合 計	140.3			0.0			0.0			182.4

測 点	点 間 距 離	基面整正 C4(m ²)			人力盛土 B2(m ³)			法面仕上 L1(m ²) 切土		
		断 面	平 均	数 量	断 面	平 均	数 量	断 面	平 均	数 量
+6.0 EP	140.3	1.3	1.30	182.4				0.7	0.70	98.2
合 計	140.3			182.4			0.0			98.2

測 点	点 間 距 離	水平面仕上 L2(m ²)			法面仕上 L3(m ²) 盛土			張芝 (m ²)		
		断 面	平 均	数 量	断 面	平 均	数 量	断 面	平 均	数 量
+6.0 EP	140.3									
合 計	140.3			0.0			0.0			0.0

測 点	点 間 距離	機械掘削 C2(m ³)			機械床堀 C3(m ³)			埋 戻 R(m ³)		
		断面	平均	数量	断面	平均	数量	断面	平均	数量
No. 0 +6.0	6.0				3.4	3.40	20.4	2.7	2.70	16.2
+6.0 EP	154.2	0.5	0.50	77.1	0.5	0.50	77.1	0.4	0.40	61.7
合 計	160.2			77.1			97.5			77.9

測 点	点 間 距離	基面整正 C4(m ²)			人力盛土 B2(m ³)			法面仕上 L1(m ²) 切土		
		断面	平均	数量	断面	平均	数量	断面	平均	数量
No. 0 +6.0	6.0	0.7	0.70	4.2						
+6.0 EP	154.2	0.4	0.40	61.7	0.7	0.70	107.9	1.2	1.20	185.0
合 計	160.2			65.9			107.9			185.0

測 点	点 間 距離	水平面仕上 L2(m ²)			法面仕上 L3(m ²) 盛土			張芝 (m ²)		
		断面	平均	数量	断面	平均	数量	断面	平均	数量
No. 0 +6.0	6.0									
+6.0 EP	154.2	0.6	0.60	92.5	2.9	2.90	447.2			
合 計	160.2			92.5			447.2			0.0

土 工 計 算 書

測 点	点 間 距 離	機械掘削 C2(m ³)			機械床堀 C3(m ³)			埋 戻 R(m ³)		
		断 面	平 均	数 量	断 面	平 均	数 量	断 面	平 均	数 量
No. 0 +7.0	7.0				3.2	3.20	22.4	2.3	2.30	16.1
+7.0 EP	147.3	0.5	0.50	73.7	0.7	0.70	103.1	0.5	0.50	73.7
合 計	154.3			73.7			125.5			89.8

測 点	点 間 距 離	基面整正 C4(m ²)			人力盛土 B2(m ³)			法面仕上 L1(m ²) 切土		
		断 面	平 均	数 量	断 面	平 均	数 量	断 面	平 均	数 量
No. 0 +7.0	7.0	0.9	0.90	6.3						
+7.0 EP	147.3	0.5	0.50	73.7	0.4	0.40	58.9	1.2	1.20	176.8
合 計	154.3			80.0			58.9			176.8

測 点	点 間 距 離	水平面仕上 L2(m ²)			法面仕上 L3(m ²) 盛土			張芝 (m ²)		
		断 面	平 均	数 量	断 面	平 均	数 量	断 面	平 均	数 量
No. 0 +7.0	7.0									
+7.0 EP	147.3	0.3	0.30	44.2	1.3	1.30	191.5			
合 計	154.3			44.2			191.5			0.0

土工計算書

測点	点間距離	機械掘削 C2(m ³)			機械床堀 C3(m ³)			埋戻 R(m ³)		
		断面	平均	数量	断面	平均	数量	断面	平均	数量
+126.2	6.0				2.4	2.40	14.4	1.9	1.90	11.4
+132.2										
+132.2	10.6	1.8	1.80	19.1	0.6	0.60	6.4	0.4	0.40	4.2
+142.8										
+142.8	56.0				3.9	3.90	218.4	2.9	2.90	162.4
+198.8										
合計	72.6			19.1			239.2			178.0

測点	点間距離	基面整正 C4(m ²)			人力盛土 B2(m ³)			法面仕上 L1(m ²) 切土		
		断面	平均	数量	断面	平均	数量	断面	平均	数量
+126.2	6.0	0.8	0.80	4.8						
+132.2										
+132.2	10.6	0.4	0.40	4.2	0.4	0.40	4.2	3.0	3.00	31.8
+142.8										
+142.8	56.0	0.9	0.90	50.4						
+198.8										
合計	72.6			59.4			4.2			31.8

測点	点間距離	水平面仕上 L2(m ²)			法面仕上 L3(m ²) 盛土			張芝 (m ²)		
		断面	平均	数量	断面	平均	数量	断面	平均	数量
+126.2	6.0									
+132.2										
+132.2	10.6	0.3	0.30	3.2	1.3	1.30	13.8			
+142.8										
+142.8	56.0									
+198.8										
合計	72.6			3.2			13.8			0.0

排水路構造物工数量計算表

(No. 1)

路線	延長	角フリーム						大型フリーム						現場打集水樹						急流式落差工			階段式落差工	
		250	300	350	400	450	500	500×600	500×800	600×800	800×1100	800×1200	900×1200	600型	800型	900型	1000型	1200型	1号	2号	KF300	KF350	KF500	0F800×1200
		m	m	m	m	m	m	m	m	m	m	m	カ所	カ所	カ所	カ所	カ所	カ所	カ所	カ所	カ所	カ所	カ所	段
11号支線排水路	140.3																							
12号支線排水路	160.2	154.2										140.3												
13号支線排水路	154.3			147.3																				
24号支線排水路	72.6		10.6												1									
計	527.4	154.2	10.6	147.3								140.3				1								

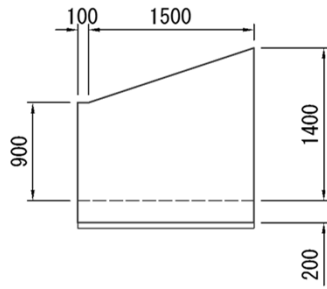
路線	延長	重圧管						現場打取合工													止コンクリート						
		φ400	φ500	φ600	φ700	φ800	φ900	1型	2型	3型	4型	5型	6型	7型	8型	10型	11型	12型	13型	1型	2型	3型	4型	5型	6型	7型	
		m	m	m	m	m	m	カ所/1.0m	カ所/1.0m	カ所/1.0m	カ所/1.0m	カ所/1.0m	カ所/1.0m	カ所/1.0m	カ所/1.0m	カ所/1.0m	カ所/1.0m	カ所/1.5m	カ所/1.5m	カ所/1.5m	カ所/1.5m	カ所	カ所	カ所	カ所	カ所	カ所
11号支線排水路	140.3																										
12号支線排水路	160.2			6.0				1														1					
13号支線排水路	154.3				7.0					1														1			
24号支線排水路	72.6					56.0				2													2				
計	527.4			6.0	7.0	56.0		1	2	1											1	2	1				

数量計算書

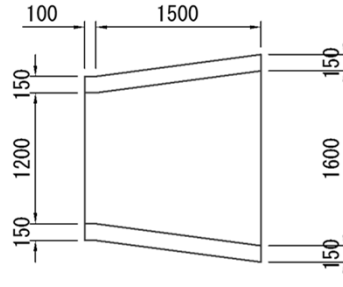
現場打取合工12型

計算根拠となる構造図

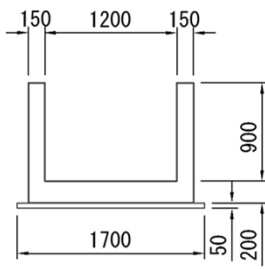
縦断面図



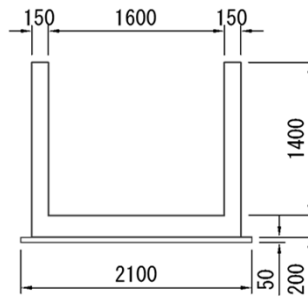
平面図



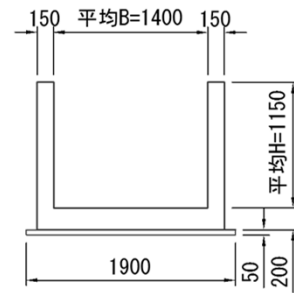
最小断面図



最大断面図



平均断面図



道 路 工

数量総括表

工種	種別	細別	規格	単位	数量	摘要
道路工					全体 L=897m	
		表土剥取(C1)	厚15cm	m3		
		機械掘削(C2)		m3		
		機械床堀(C3)		m3		
		基面整正(C4)		m2		
		人力埋戻(R)		m3		
		機械埋戻(R2)		m3		
		機械盛土(B1)		m3	2277	
		人力盛土(B2)		m3		
		石積工		m2		
		裏込材		m3		
		機械法面仕上(L1)	切土部	m2		
		機械法面仕上(L3)	盛土部	m2	1239	
		張芝		m2		
		敷砂利(G)	クラッシャー t=10cm	m2	1188	
		切土量		m3		
		盛土量		m3	2277	
	構造物					
		As舗装		m2	1865	

道路工内訳

路線名	区間		延長 (m)	幅員 (m)	表土剥取	機械掘削	機械床掘	埋戻	機械盛土	人力盛土	法面仕上(盛土)	張芝	砂利舗装	As舗装	備考
	自	至			C1 (m ³)	C2 (m ³)	C3 (m ³)	R (m ³)	B1 (m ³)	B2 (m ³)	L3 (m ²)	G (m ²)	As (m ²)		
1-2号支線道路	NO. 192.4~EP		361.9	5.0					957.8		372.2			1448.0	上層路盤まで
10号支線道路	NO. 0~EP		139.1	4.0					273.6		222.4			417.0	上層路盤まで
14号支線道路	NO. 0~EP		13.5	4.0					52.7		31.1		41.0		
15号支線道路	NO. 0~EP		160.1	4.0					400.3		288.2		480.0		
16号支線道路	NO. 0~EP		147.1	4.0					426.6		250.1		441.0		
17号支線道路	NO. 0~EP		75.4	4.0					165.9		75.4		226.0		
合計			897.1						2276.9		1239.4		1188.0	1865.0	

1-2号支線道路

土 工 計 算 書

測 点	点 間 距 離	機械盛土 B1 (m ³)			法面仕上(盛土) L3(m ²)			張芝(m ²)		
		断 面	平 均	数 量	断 面	平 均	数 量	断 面	平 均	数 量
+192.4 +324.9	132.5	2.9	2.90	384.3	1.2	1.20	159.0			
+324.9 +521.3	196.4	2.5	2.50	491.0	0.8	0.80	157.1			
+521.3 EP	33.0	2.5	2.50	82.5	1.7	1.70	56.1			
合 計	361.9			957.8			372.2			0.0

10号支線道路

測 点	点 間 距 離	機械盛土 B1 (m ³)			法面仕上(盛土) L3(m ²)			張芝(m ²)		
		断 面	平 均	数 量	断 面	平 均	数 量	断 面	平 均	数 量
No.0 +12.4	12.4	2.7	2.70	33.5	1.0	1.00	12.4			
+12.4 +18.4	6.0	1.8	1.80	10.8	0.8	0.80	4.8			
+18.4 EP	120.7	1.9	1.90	229.3	1.7	1.70	205.2			
合 計	139.1			273.6			222.4			0.0

14号支線道路

土 工 計 算 書

測 点	点 間 距 離	機械盛土 B1 (m ³)			法面仕上(盛土) L3(m ²)			張芝(m ²)		
		断 面	平 均	数 量	断 面	平 均	数 量	断 面	平 均	数 量
No.0 EP	13.5	3.9	3.90	52.7	2.3	2.30	31.1			
合 計	13.5			52.7			31.1			0.0

15号支線道路

測 点	点 間 距 離	機械盛土 B1 (m ³)			法面仕上(盛土) L3(m ²)			張芝(m ²)		
		断 面	平 均	数 量	断 面	平 均	数 量	断 面	平 均	数 量
No.0 EP	160.1	2.5	2.50	400.3	1.8	1.80	288.2			
合 計	160.1			400.3			288.2			0.0

16号支線道路

土 工 計 算 書

測 点	点 間 距 離	機械盛土 B1 (m ³)			法面仕上(盛土) L3(m ²)			張芝(m ²)		
		断 面	平 均	数 量	断 面	平 均	数 量	断 面	平 均	数 量
No. 0 EP	147.1	2.9	2.90	426.6	1.7	1.70	250.1			
合 計	147.1			426.6			250.1			0.0

17号支線道路

測 点	点 間 距 離	機械盛土 B1 (m ³)			法面仕上(盛土) L3(m ²)			張芝(m ²)		
		断 面	平 均	数 量	断 面	平 均	数 量	断 面	平 均	数 量
No. 0 EP	75.4	2.2	2.20	165.9	1.0	1.00	75.4			
合 計	75.4			165.9			75.4			0.0

仮設工

